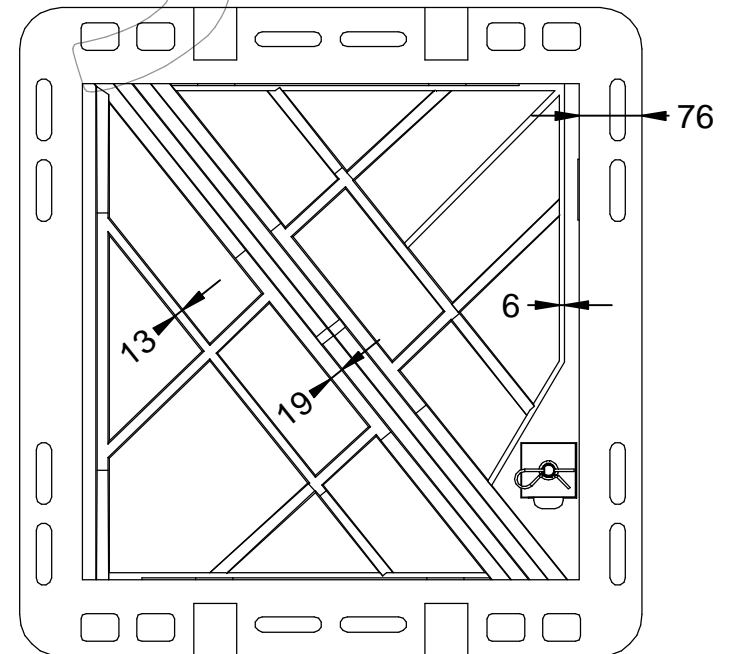
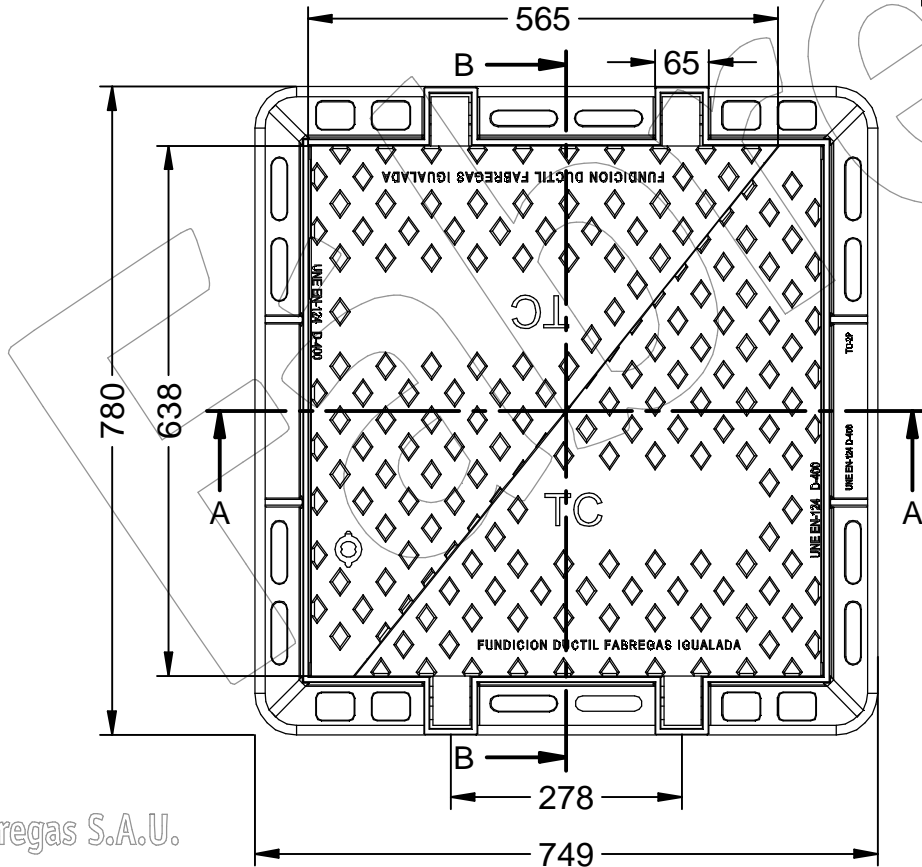
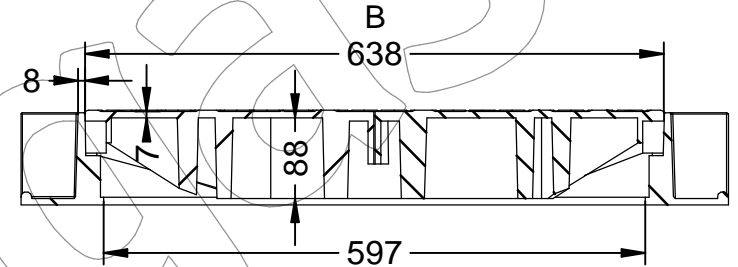
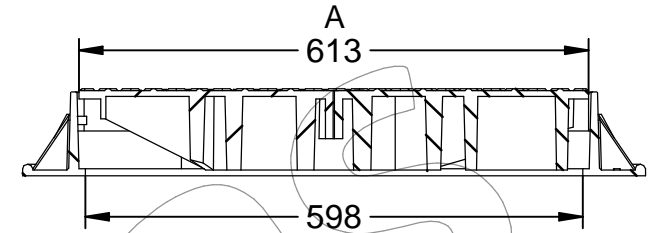
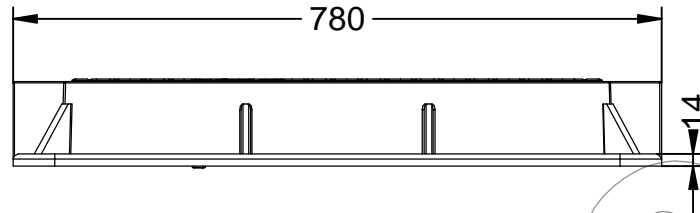
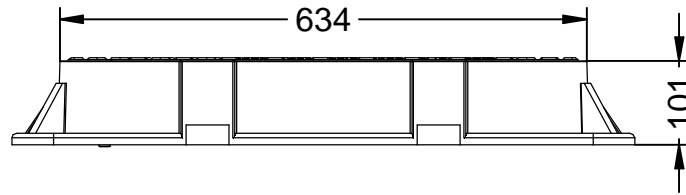
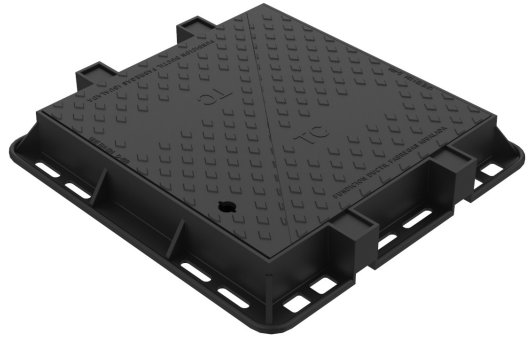


TC-2P

Conjunto de 2 tapas triangulares y marco para telecomunicaciones.

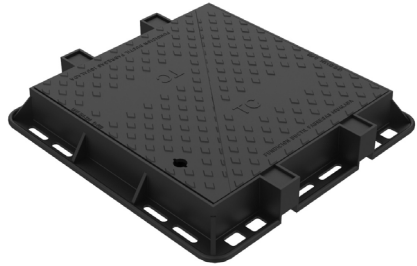
Revision: 01 - 19/04/2021



TC-2P

Conjunto de 2 tapas triangulares y marco para telecomunicaciones.

Revision: 01 - 19/04/2021



-ES- 

Descripción: Conjunto de 2 tapas triangulares y marco para telecomunicaciones.

Material: Fundición Dúctil EN-GJS-500-7.

Acabado: Pintado negro asfáltico.

Norma: EN 124-2.
Clase: D 400.

Embalaje: Paletizado y plastificado.

Las cuatro tapas incluyen sistema abatible de seguridad, con bloqueo a 120° y son extraíbles a 90°

El conjunto puede incorporar cierre de seguridad anti-roboto con llave codificada.

-CA- 

Descripció: Conjunt de 2 tapes triangulars i marc per a telecomunicacions.

Material: Fosa Dúctil EN-GJS-500-7.

Acabat: Pintat negre asfàltic.

Norma: EN 124-2.
Classe: D 400.

Embalatge: Paletitzat i plastificat.

Les quatre tapes inclouen sistema abatible de seguretat, amb bloqueig a 120° i són extraïbles a 90 °

El conjunt pot incorporar tancament de seguretat anti-robatori amb clau codificada.

-EN- 

Description: Set of 2 triangular caps and frame for telecommunications.

Material: Ductile Iron EN-GJS-500-7.

Paint finish: Asphalt black painted.

Standard: EN 124-2.
Class: D 400.

Packing: Palletized and laminated.

All four covers include system security fold-down, with lock at 120° and are removable at 90°

The set can incorporate closure anti-theft security with key encoded.

-FR- 

Description: Lot de 2 capuchons triangulaires et cadre pour les télécommunications.

Matériau: Fonte ductile EN-GJS-500-7.

Finition: Peinture noire asphalte.

Norme: EN 124-2.
Classe: D 400.

Emballage: Palettisé et laminé.

Les quatre couvertures incluent le système de sécurité rabattable, avec serrure à 120 ° et sont amovibles à 90 °

L'ensemble peut incorporer une fermeture sécurité antivol avec clé encodé.

-PT- 

Descrição: Conjunto de 2 tampas triangulares e moldura para telecomunicações.

Material: Ferro dúctil EN-GJS-500-7.

Acabamento: Asfalto pintado de preto.

Padrão: EN 124-2.
Classe: D 400.

Embalagem: Paletizada e laminada.

Todas as quatro tampas incluem sistema segurança dobrável, com fechadura a 120° e são removíveis a 90°

O conjunto pode incorporar fechamento segurança anti-roubo com chave codificado.