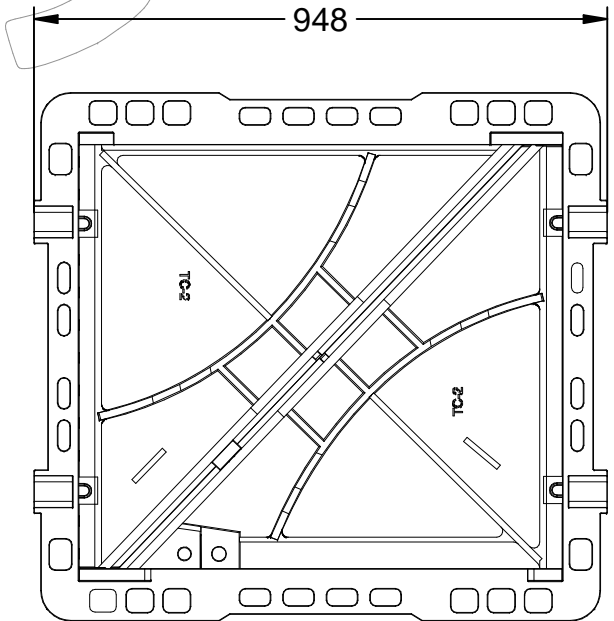
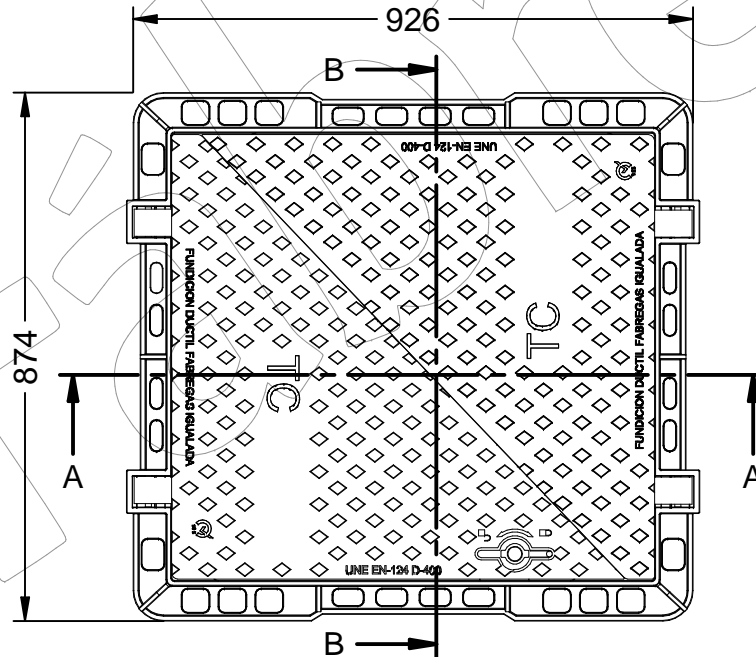
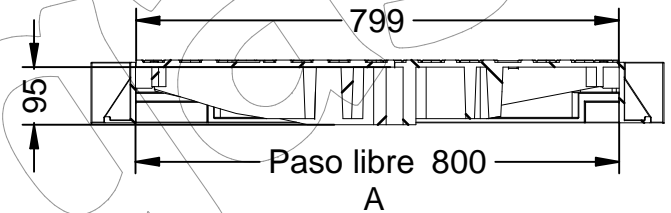
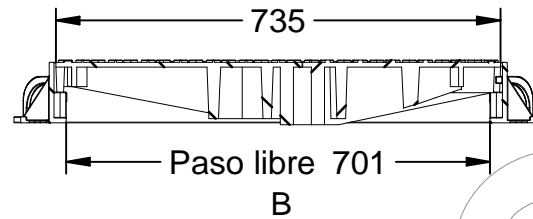
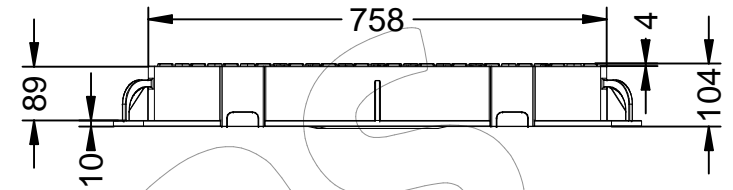
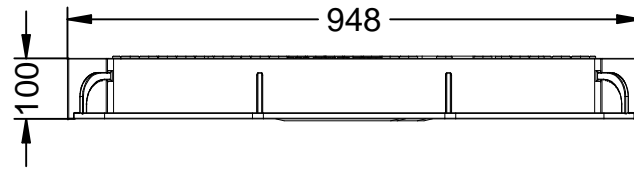
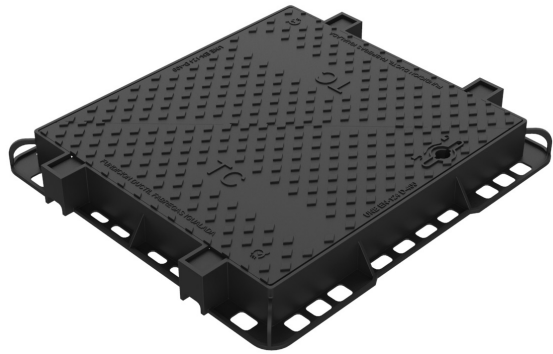


TC-2

Conjunto de 2 tapas y marco de telecomunicaciones con cierre, en fundición dúctil.

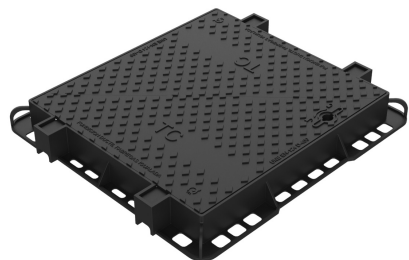
Revision: 01 - 01/12/2020



TC-2

Conjunto de 2 tapas y marco de telecomunicaciones con cierre, en fundición dúctil.

Revision: 01 - 01/12/2020



Características:

Las dos tapas incluyen sistema abatible de seguridad, con bloqueo a 120º y son extraíbles a 90º.

El conjunto incorpora cierre de seguridad anti-robo para llave LL-TC (llave no incluida).

-ES- 

Descripción: Conjunto de dos tapas y marco de telecomunicaciones con cierre.

Material: Fundición Dúctil EN-GJS-500-7.

Acabado: Pintado negro asfáltico.

Norma: EN 124-2.

Clase: D 400.

Embalaje: Paletizado y plastificado.

-EN- 

Description: Set of two covers and telecommunications frame with zipper.

Material: Ductile Iron EN-GJS-500-7.

Paint finish: Asphalt black painted.

Standard: EN 124-2.

Class: D 400.

Packaging: Palletized and laminated.

-PT- 

Descrição: Conjunto de duas tampas e quadro de telecomunicações com zíper.

Material: Ferro dúctil EN-GJS-500-7.

Acabamento: Asfalto pintado de preto.

Padrão: EN 124-2.

Classe: D 400.

Embalagem: Paletizada e laminada.

-CA- 

Descripció: Conjunt de dues tapes i marc de telecomunicacions amb tancament.

Material: Fosa Dúctil EN-GJS-500-7.

Acabat: Pintat negre asfàltic.

Norma: EN 124-2.

Classe: D 400.

Embalatge: Paletitzat i plastificat.

-FR- 

Description: Ensemble de deux couvercles et cadre de télécommunications avec fermeture éclair.

Matériau: Fonte ductile EN-GJS-500-7.

Finition: Peinture noire asphalte.

Norme: EN 124-2.

Classe: D 400.

Emballage: palettisé et laminé.