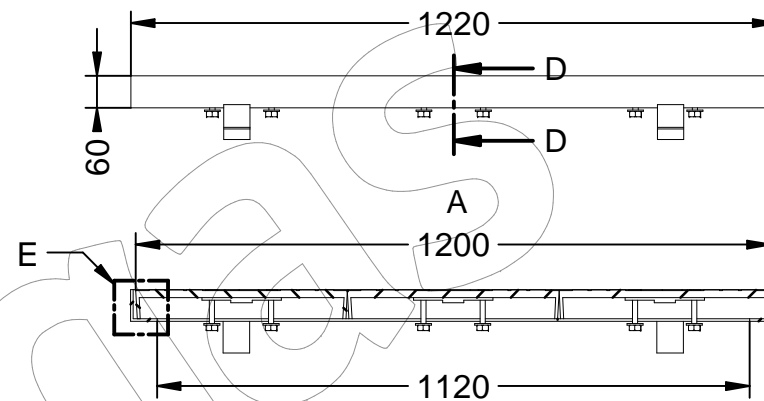
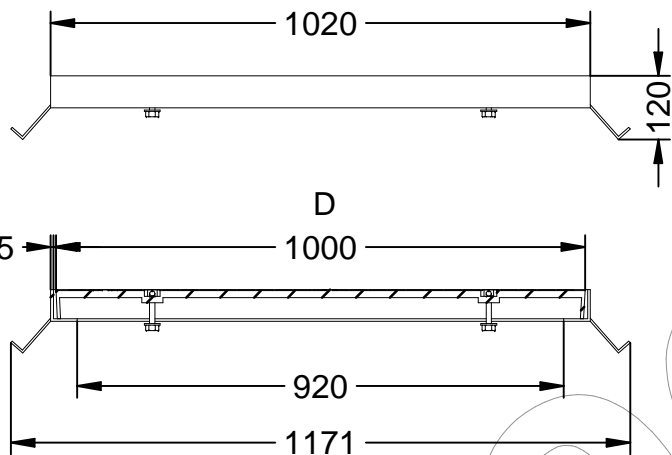
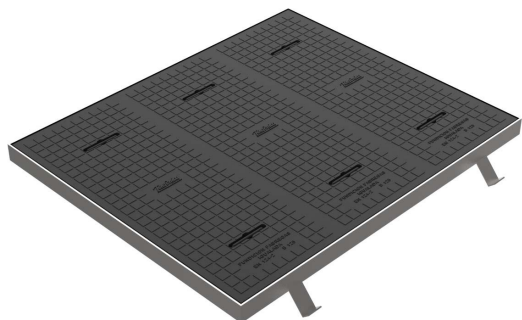


# TAPA-FDD

Conjunto de 2 tapas y marco tipo D con el logo de Telefónica, cumple norma EN 124-2 y clase B 125.

Revision: 01 - 03/12/2019

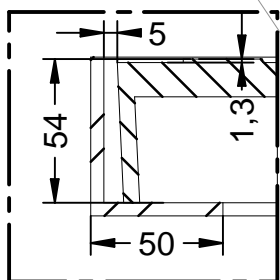


FUNDICION FABREGAS  
IGUALADA  
EN 124-2 B 125

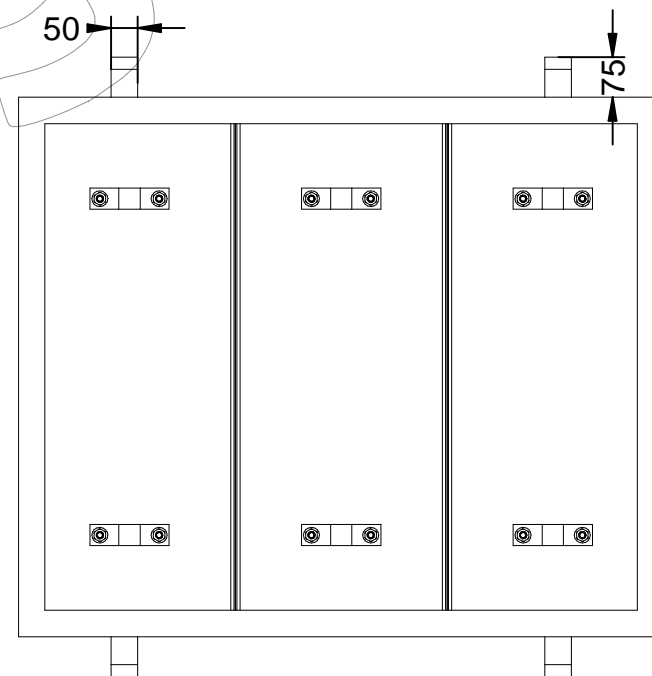
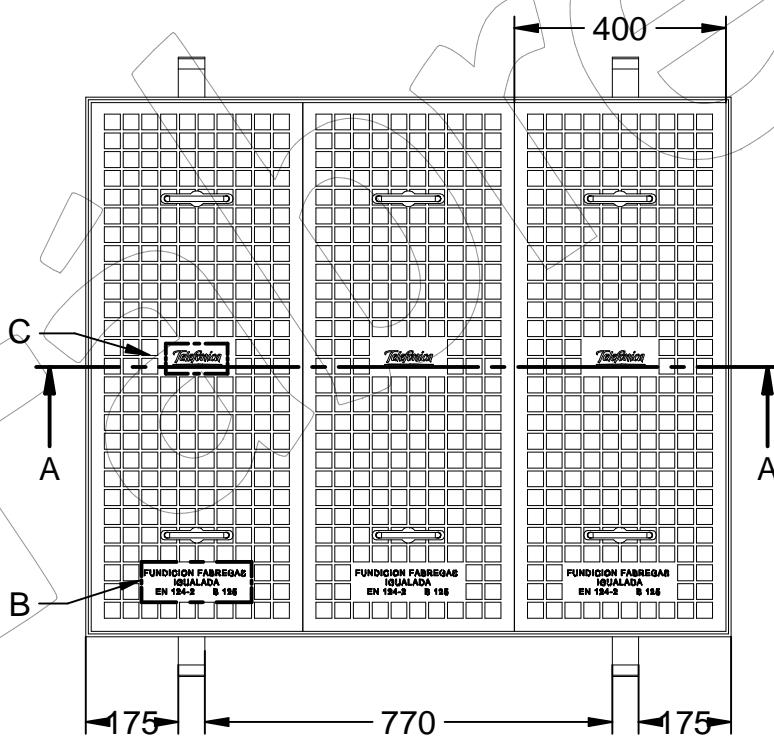
B



C



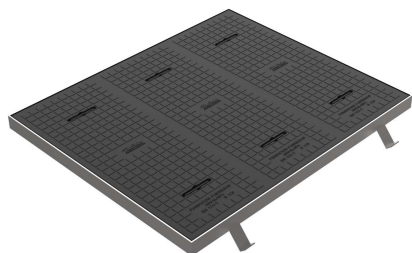
E



## TAPA-FDD

Conjunto de 2 tapas y marco tipo D con el logo de Telefónica, cumple norma EN 124-2 y clase B 125.

Revision: 01 - 03/12/2019



**-ES-** 

Descripción: Conjunto de 2 tapas y marco en angular tipo D con el logo de Telefónica.

Material:  
Marco: Acero.  
Tapa: Fundición Dúctil EN-GJS-500-7.

Acabado: Pintado negro asfáltico.

Norma: EN 124-2.

Clase: B 125.

**-EN-** 

Description: Set of 2 covers and angular frame type D with logo from Telefónica.

Material:  
Frame: Steel.  
Cover: Ductile iron EN-GJS-500-7.

Paint finish: Painted black asphalt.

Standard: EN 124-2.

Class: B 125.

**-PT-** 

Descrição: Conjunto de 2 capas e moldura angular tipo D com logotipo da Telefónica.

Material:  
Estrutura: Aço.  
Tampa: Ferro dúctil EN-GJS-500-7.

Acabamento: Asfalto preto pintado.

Padrão: EN 124-2.

Classe: B 125.

**-CA-** 

Descripció: Conjunt de 2 tapes i marc en angular tipus D amb el logo de Telefónica.

material:  
Marc: Acer.  
Tapa: Fosa Dúctil EN-GJS-500-7.

Acabat: Pintat negre asfàltic.

Norma: EN 124-2.

Classe: B 125.

**-FR-** 

Description: Lot de 2 housses et cadre angulaire type D avec logo de Telefónica.

Matériel:  
Cadre: Acier.  
Couvercle: fonte ductile EN-GJS-500-7.

Finition: Asphalte noir peint.

Norme: EN 124-2.

Classe: B 125.