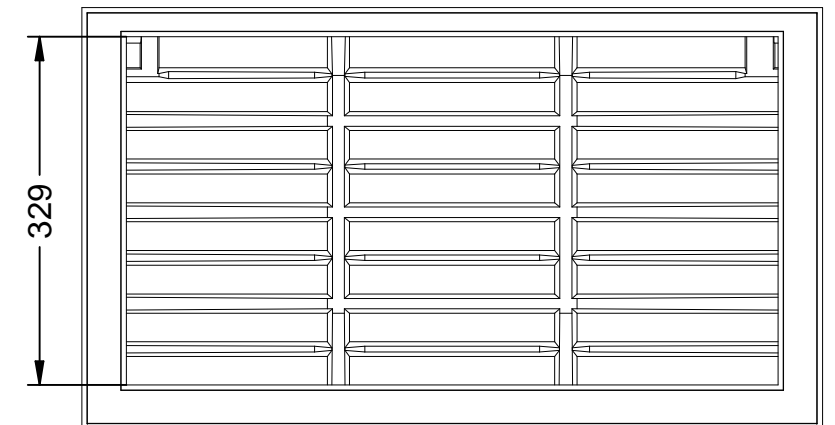
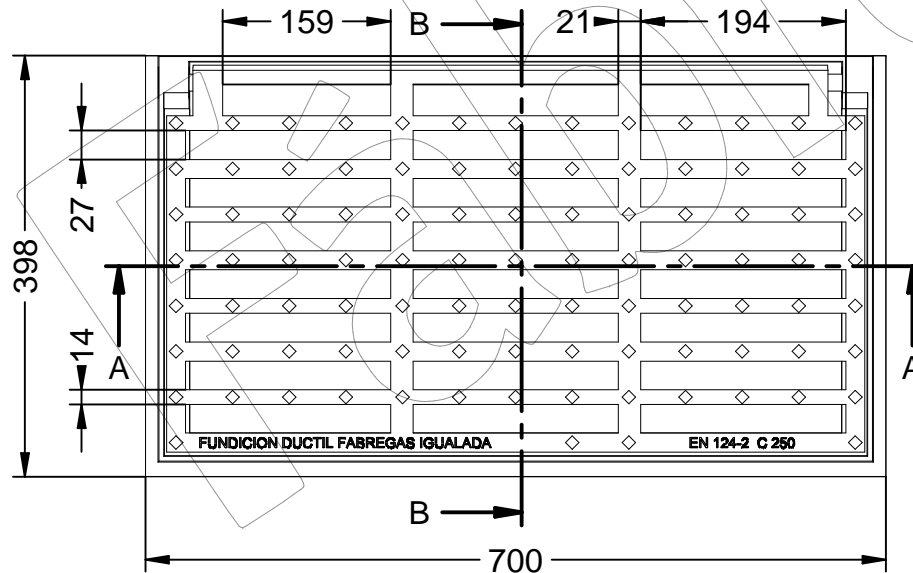
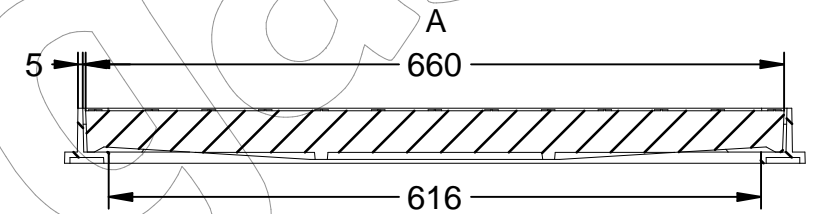
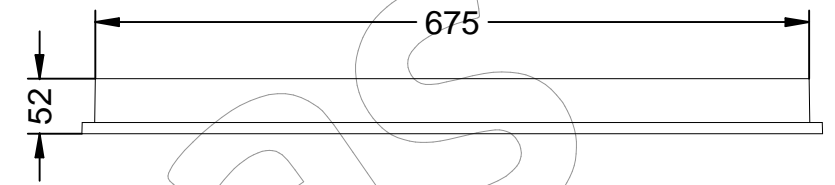
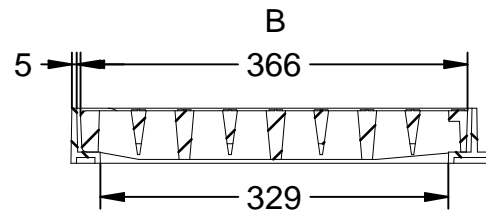
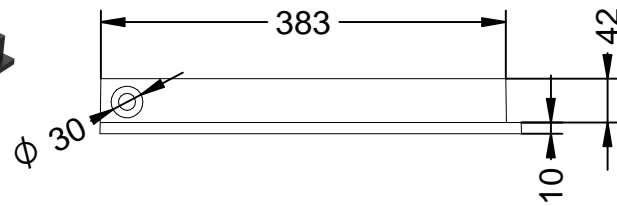


PO-10

Reja abatible y marco para zonas de arcenes y aparcamientos, con superficie anti-deslizante y carga de rotura C 250.

Revision: 01 - 02/03/2020



PO-10

Reja abatible y marco para zonas de arcenes y aparcamientos, con superficie anti-deslizante y carga de rotura C 250.

Revision: 01 - 02/03/2020



-ES- 

Descripción: Reja abatible y marco para zonas de arcenes y aparcamientos, con superficie anti-deslizante y carga de rotura C 250.

Material: Fundición Dúctil EN-GJS-500-7.

Acabado: Pintado negro asfáltico.

Norma: EN 124-2.

Clase: C 250.

Embalaje: Paletizado y plastificado.

-EN- 

Description: Folding fence and frame for shoulder areas and parking lots, with anti-slip surface and load of break C 250.

Material: Ductile iron EN-GJS-500-7.

Paint finish: Painted black asphalt.

Standard: EN 124-2.

Class: C 250.

Packaging: Palletized and plasticized.

-PT- 

Descrição: Cerca dobrável e estrutura para as áreas dos ombros estacionamentos, com superfície antiderrapante e carga de quebrar C 250.

Material: Ferro dúctil EN-GJS-500-7.

Acabamento: Asfalto preto pintado.

Padrão: EN 124-2.

Classe: C 250.

Embalagem: Paletizada e plastificada.

-CA- 

Descripció: Reixa abatible i marc per a zones de vorals i aparcaments, amb superfície anti-lliscant i càrrega de trencament C 250.

Material: Fosa Dúctil EN-GJS-500-7.

Acabat: Pintat negre asfàltic.

Norma: EN 124-2.

Classe: C 250.

Embalatge: Paletitzat i plastificat.

-FR- 

Description: Clôture et cadre pliants pour les épaules et parkings, avec surface antidérapante et charge de casser C 250.

Matériel: Fonte ductile EN-GJS-500-7.

Finition: Asphalte noir peint.

Norme: EN 124-2.

Classe: C 250.

Emballage: Palettisé et plastifié.