

PING PONG-2



PING PONG-2

PIEZAS QUE COMPONEN LA MESA PING PONG-2

- 1 TABLERO DE FIBRA.
- 2 PIES SOPORTES
- 2 TUBOS LARGOS.
- 2 TIRANTES
- 1 TRAVESERO CENTRAL
- 1 RED
- 14 TORNILLOS 10X20
- 10 TORNILLOS 10 X10
- 7 TORNILLOS 10 X 40
- 2 LLAVES ALLEN NUM.6 Y NUM 8
- 4 PERNOS DE ANCLAJE, M-12L
- 4 TAPONES PLASTICO PARA PERNOS
- 16 TAPONES PLASTICO
- 10 ARANDELAS 10 X 18

CONSEJO: NO APRETAR MUCHO LOS TORNILLOS DURANTE EL MONTAJE.





1

1. Colocar uno de los dot tubos laterales sobre los pies soporte haciendo coincidir los agujeros de union y atornillarlos sin apretar (fotos 1,2). Con los tornillos 10X20



2



3

2. Repetir la misma operación con el otro lateral. (foto 3) . Tornillos



4

3. Una vez roscados los laterales a los pies soporte colocar y atornillar el travesero central. (fotos 4,5) con tronillos 10X20



5



6



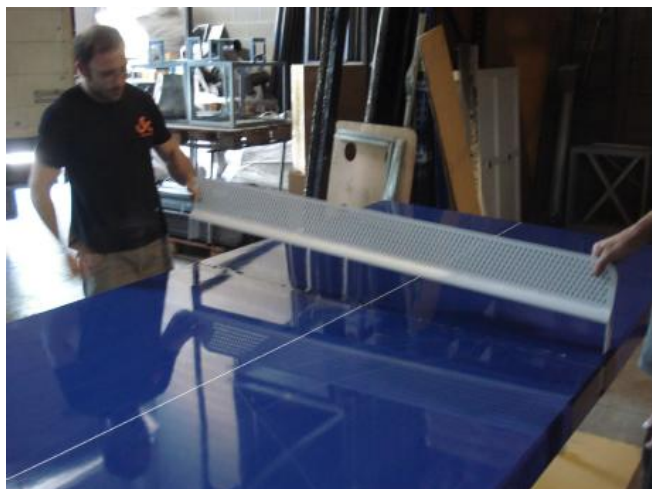
7

4. Poner el chasis de lado para poner los tirantes (foto 6), tornillo de 10 x 20 y 10 X 40. Atornillar tirante a la pata y repetir la operación con el otro tirante. Acabar de atornillar los tirantes en la parte central del chasis (foto 7)
5. Reapretar todos los tornillos.



8

6. Colocar tablero encima del chasis ya montado (foto 8) y poner los tornillos de pata a tablero con sus respectivas arandelas 10 X 18.



9

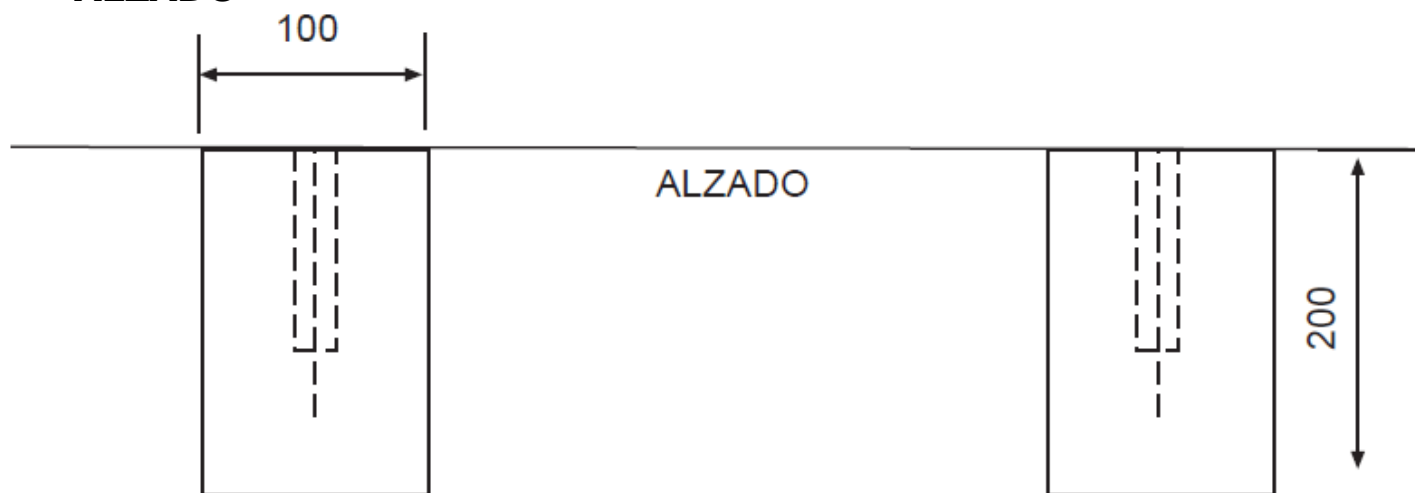


10

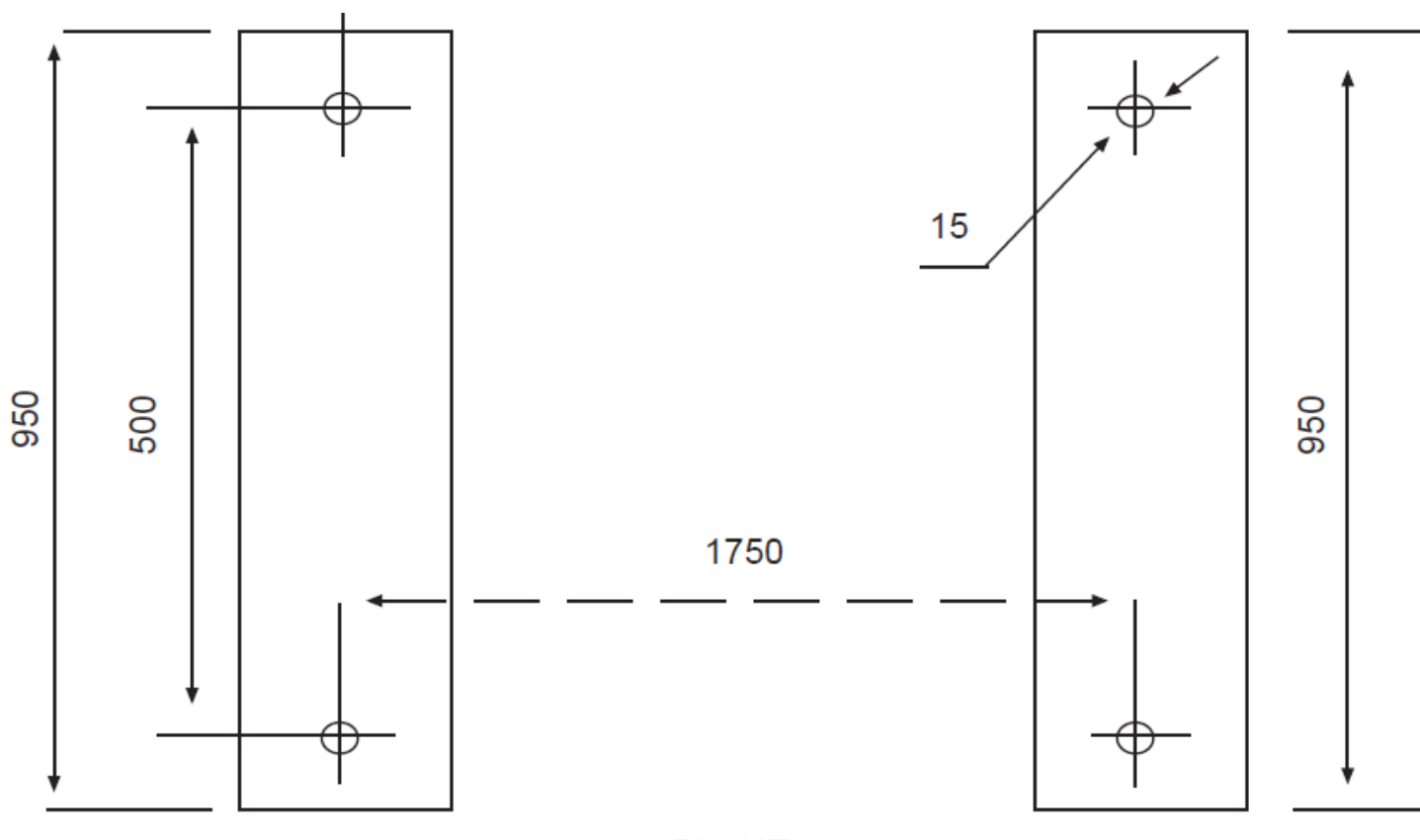
7. Colocar la red y atornillar (fotos 9,10). Con los tornillos 10 x 40.
8. Una Vez terminado de montar la mesa los 16 tapones de plástico se utilizaran para tapar los agujeros por los anteriormente hemos introducido los tornillos para su seguridad.
9. Atornillar la mesa al suelo en la base contruida para ello, según plantilla adjunta y con los pernos de anclaje que incluimos y acabar con colocar los tapones de plástico tambien por seguridad. Siguiendo las instrucciones "fijación de los pernos de anclaje".

PLANTILLA CONSTRUCCION BASE DE HORMIGON MESA PING PONG-2

ALZADO



PLANTA



FIJACION DE LOS PERNOS DE ANCLAJE

1. Revisar y comprobar el nivel de suelo o de la solera donde se va a instalar la mesa puesto que la misma debe quedar completamente plana para la práctica del juego.
2. Una vez bien asentada, agujerear el hormigón a través de los agujeros de los pies (11) con broca de 12 mm. A una profundidad de aproximadamente 120 mm. Soplar y limpiar el agujero cuidadosamente.
3. Colocar los perno – anclajes, con la tuerca y la arandela roscada a unos 25 mm. Empujándolos hacia abajo, si es preciso y con cuidado para que no se rompa el extensible del perno – anclaje con la ayuda de un martillo, hasta que la tuerca descansa sobre el pie de hierro.
4. Atornillar, con ayuda de una llave del num. 19 los cuatro pernos, hacerlo alternativamente, hasta que queden firmemente apretados todos por igual.
5. Con el fin de evitar accidentes conviene una vez roscados cortar los pernos que sobresalgan de la altura de las tuercas con ayuda de una sierra radial.
6. Una vez roscados al máximo, pero sin forzar todos los tornillos, tuercas y pernos de anclaje, recomendamos si este equipamiento se sitúa en un lugar poco o nada vigilado darles un punto de soldadura en cada uno de ellos, trece en total, así como a las seis tuercas de la red, con el fin de evitar que se puedan desatornillar.

DETALLE DEL PERNO DE ANCLAJE

