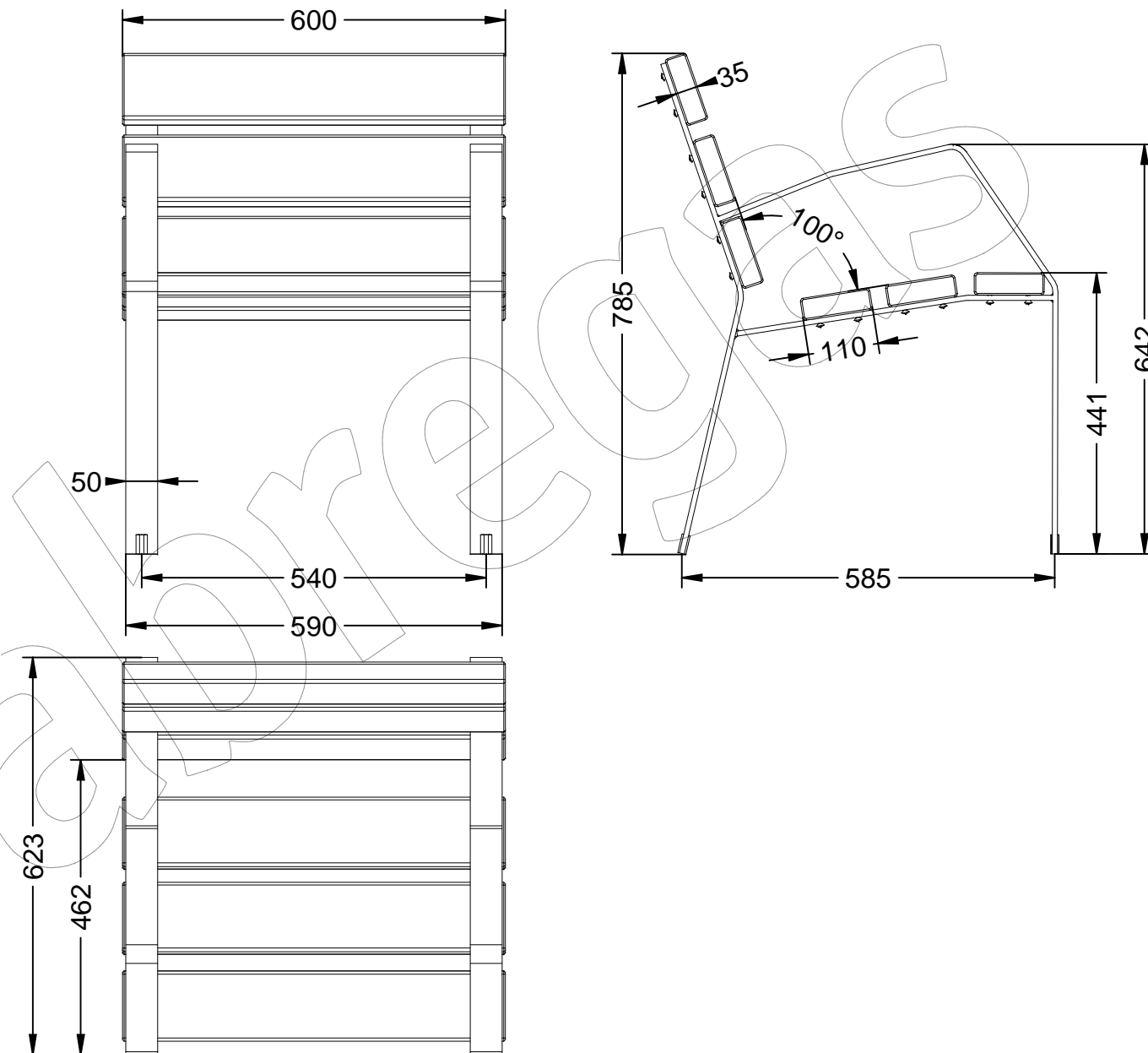


MODO08-0700A-WPC

Silla de la gama MODO08 con 6 listones de plástico 100% reciclado y patas de hierro acabado en martelé.
Dimensiones: 600 x 623 x 785 mm.



MODO08-0700A-WPC

Silla de la gama MODO08 con 6 listones de plástico 100% reciclado y patas de hierro acabado en martelé.
Dimensiones: 600 x 623 x 785 mm.



-ES- 

Descripción: Silla de la gama MODO08 con 6 listones de material 100% reciclado (50% plástico reciclado y 50% de Biomasa - Cascara de arroz) y patas de hierro acabado en martele.

Materiales:

Pata: Hierro.

Listón: Listones de compuesto WPC (Wood plastic composite). (Plástico reciclado (50%) y Biomasa - Cascara de arroz (50%).

Acabados:

Pata: Pintada en martelé.

Listón: No requiere tratamiento.

Anclaje: Mediante empotramiento con 4 tornillos DIN 933 M10 x 100 mm.

-EN- 

Description: Chair from the MODO08 range with 6 slats of 100% material recycled (50% recycled plastic and 50% Biomass - Rice Husk) and iron legs finished in martele.

Materials:

Leg: Iron.

Ribbon: WPC (Wood plastic composite) slats. (Recycled plastic (50%) and Biomass - Rice husk (50%).

Paint finish:

Leg: Painted in martelé.

Ribbon: No treatment required.

Anchoring: By embedding with 4 DIN 933 M10 x 100 mm screws.

-PT- 

Descrição: Cadeira da gama MODO08 com 6 ripas de material 100% reciclado (50% plástico reciclado e 50% Biomassa - Casca de Arroz) e pernas de ferro com acabamento em martele.

Materiais:

Perna: Ferro.

Ripas: Ripas WPC (composto plástico de madeira). (Plástico reciclado (50%) e Biomassa - Casca de arroz (50%).

Acabamentos:

Perna: Pintada em martelé.

Ripas: Não é necessário tratamento.

Ancoragem: Por fixação com 4 parafusos DIN 933 M10 x 100 mm.

-CA- 

Descripció: Cadira de la gamma MODO08 amb 6 llistons de material 100% reciclat (50% plàstic reciclat i 50% de Biomassa - Cascara d'arròs) i potes de ferro acabat en martelle.

Materials:

Pota: Ferro.

Llistó: Llistons de compost WPC (Wood plastic composite). (Plàstic reciclat (50%) i Biomassa - Cascara d'arròs (50%).

Acabats:

Pota: Pintada amb martelé.

Llistó: No requereix tractament.

Anclatge: Mitjançant encastament amb 4 cargols DIN 933 M10 x 100 mm.

-FR- 

Description: Chaise de la gamme MODO08 à 6 lattes 100% matière recyclé (50% de plastique recyclé et 50% de biomasse - coque de riz) et pieds en fer finis en martele.

Matériaux:

Jambe: Fer.

Ruban: lattes WPC (composite bois-plastique). (Plastique recyclé (50%) et Biomasse - Balle de riz (50%).

Finitions:

Pied: Peint en martelé.

Ruban: Aucun traitement requis.

Ancrage: Par encastrement avec 4 vis DIN 933 M10 x 100 mm.

MOD008-0700A-WPC

Silla de la gama MODO08 con 6 listones de plástico 100% reciclado y patas de hierro acabado en martelé.
Dimensiones: 600 x 623 x 785 mm.



Instrucciones de anclaje al suelo para la gama de sillas MODO08A:



Ground anchoring instructions for the MODO08A range of chairs:

Paso 1: Acoplar los 4 tornillos DIN 933 M10 x 100 mm, a cada agujero de la pata (incluidos en la silla)

Step 1: Attach the 4 DIN 933 M10 x 100 mm screws, to each leg hole (included in the chair)



Colocar la silla en la ubicación de instalación y marcar las posiciones de los agujeros en el suelo.

Place the chair in location installation and mark the positions of the holes in the ground.

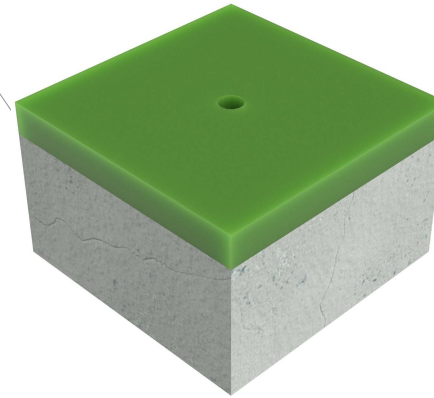


Tornillos DIN 933 M10 x 100 mm
DIN 933 M10 x 100 mm screws



Paso 2:

Hacer agujero en el suelo de una profundidad de 120 mm de Φ 25 a Φ 30 mm y seguidamente rellenar con hormigón, taco químico, etc..

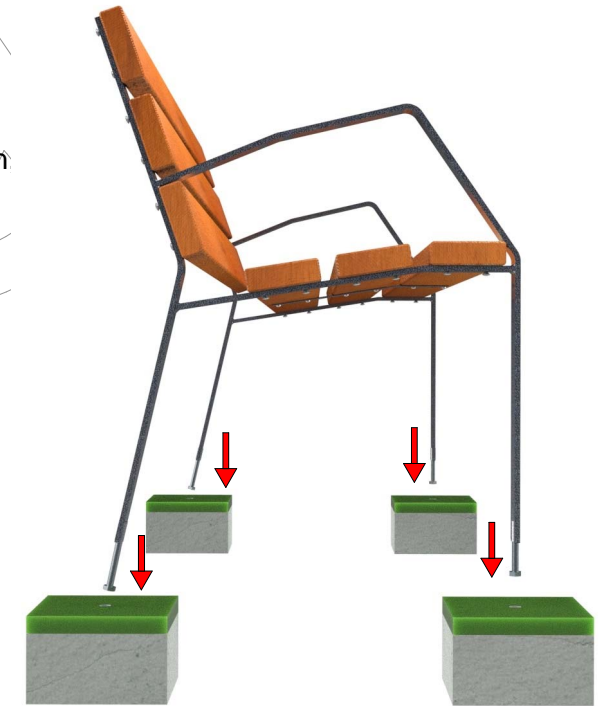


Step 2:

Make a hole in the ground 120 mm deep from Φ 25 to Φ 30 mm and then fill with concrete, chemical wad, etc.

Paso 3:

A continuación, insertar las patas de la silla con los tornillos dentro del agujero que se ha hecho previamente en el suelo.



Step 3:

Then insert the chair legs with the screws inside the hole that has been previously made on the ground.