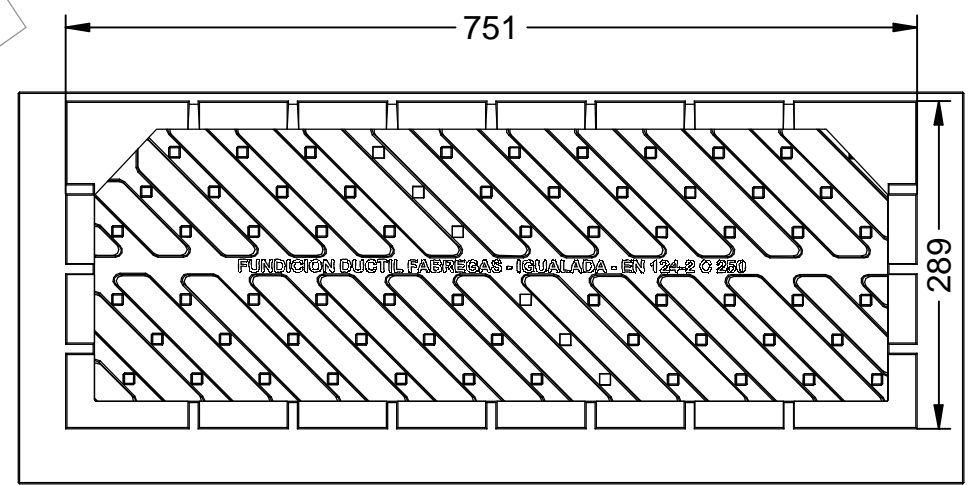
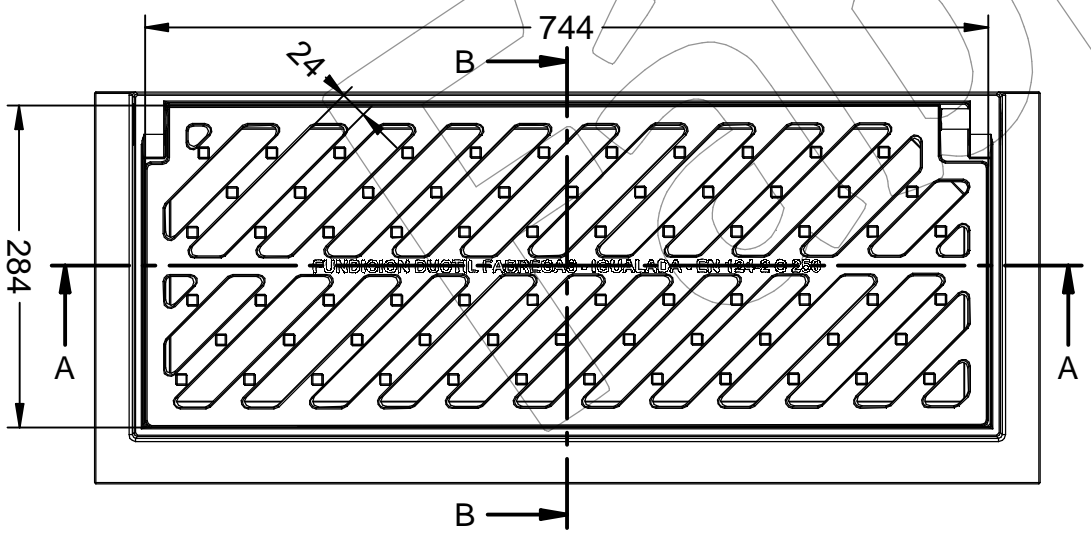
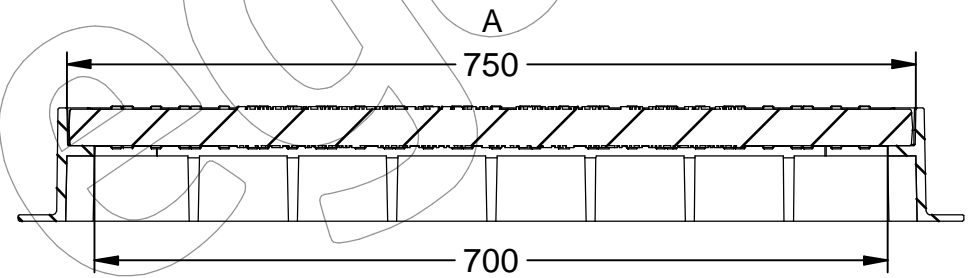
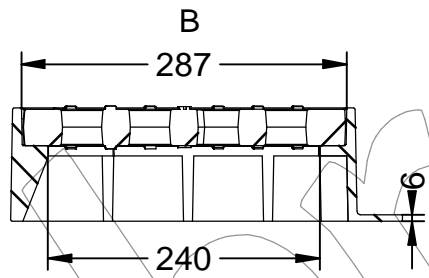
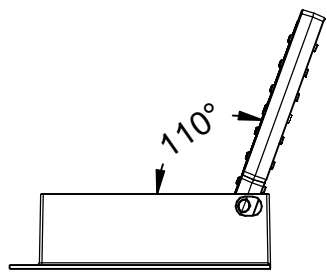
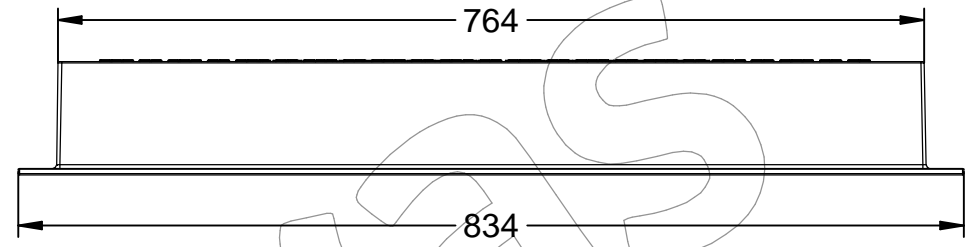
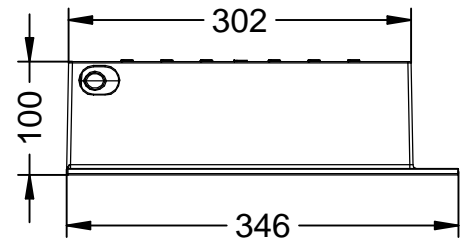


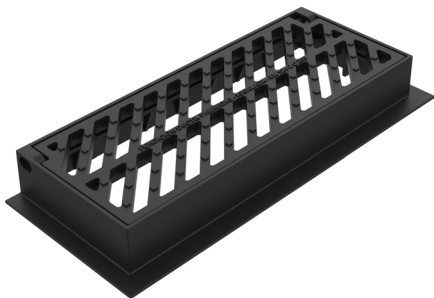
M-3B-25

Conjunto de reja y marco imbornal Barcelona, con una dimensión máxima de abertura de 25 mm.
Dimensiones: 834 x 346 x 100 mm.



M-3B-25

Conjunto de reja y marco imbornal Barcelona, con una dimensión máxima de abertura de 25 mm.
Dimensiones: 834 x 346 x 100 mm.



-ES- 

Descripción: Conjunto de reja y marco imbornal, modelo Barcelona, abatible y reversible según sentido del agua, con una dimensión máxima de abertura de 25 mm.

Material: Fundición Dúctil EN-GJS-500-7.

Acabado: Pintado negro asfáltico.
Norma: EN 124-2.
Clase: C 250.
Embalaje: Paletizado y plastificado.

Superficie de absorción: 901,71 cm².

-EN- 

Description: Barcelona model grate and drain frame set, foldable and reversible according to the direction of the water, with a maximum opening dimension of 25 mm.

Material: Ductile iron EN-GJS-500-7.

Paint finish: Asphalt black paint.
Standard: EN 124-2.
Class: C 250.
Packaging: Palletized and plasticized.

Absorption surface: 901,71 cm².

-PT- 

Descrição: Conjunto de grelha e moldura em embornal, modelo Barcelona, dobrável e reversível de acordo com a direção da água, com uma dimensão abertura máxima de 25 mm.

Material: Ferro Dúctil EN-GJS-500-7.

Acabamento: Asfalto pintado de preto.
Norma: EN 124-2.
Classe: C 250.
Embalagem: Paletizada e laminada.

Superfície de absorção: 901,71 cm².

-CA- 

Descripció: Conjunt de reixa i marc embornal, model Barcelona, abatible i reversible segons el sentit de l'aigua, amb una dimensió màxima dobertura de 25 mm.

Material: Foneria Dúctil EN-GJS-500-7.

Acabat: Pintat negre asfàltic.
Norma: EN 124-2.
Classe: C 250.
Embalatge: Paletitzat i plastificat.

Superfície d'absorció: 901,71 cm².

-FR- 

Description: Ensemble grille et cadre de dalot, modèle Barcelona, pliable et réversible selon le sens de l'eau, d'une dimension ouverture maximale de 25 mm.

Matériau: Fonte ductile EN-GJS-500-7.

Fini: Peint en noir asphalte.
Norme: EN 124-2.
Classe: C 250.
Emballage: Palettisé et laminé.

Surface d'absorption: 901,71 cm².