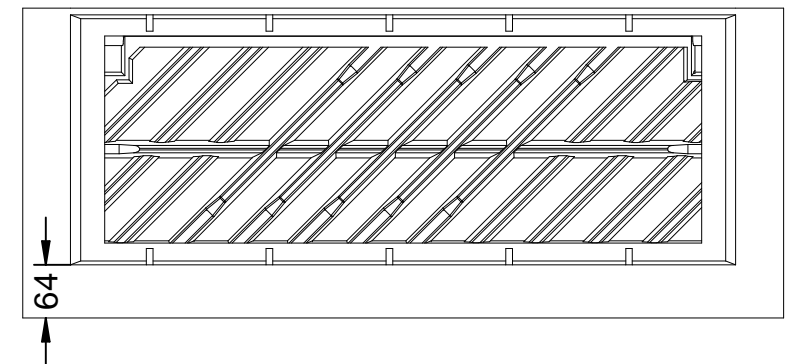
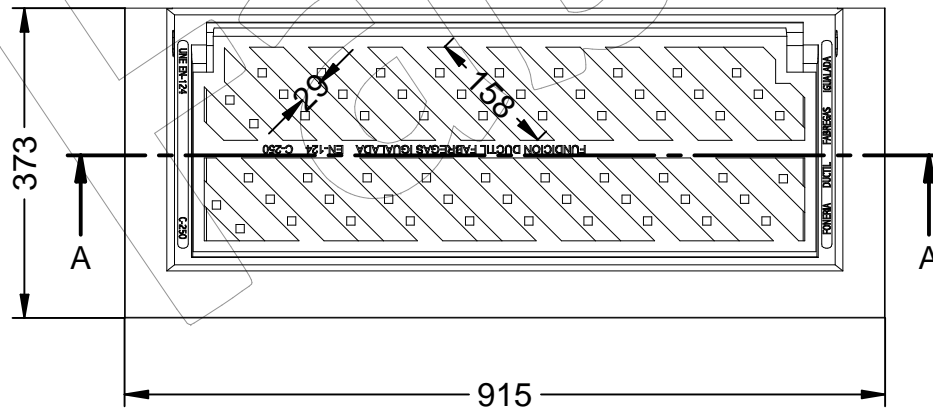
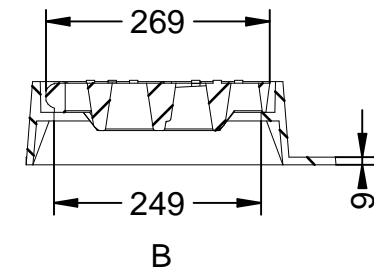
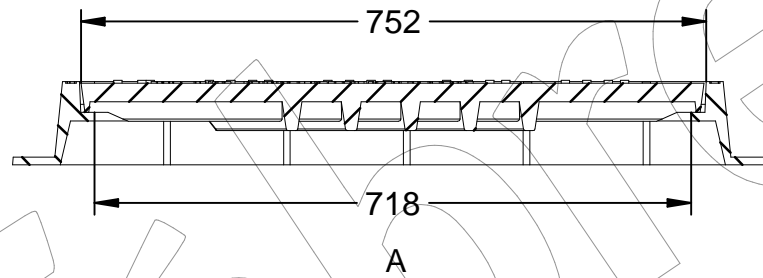
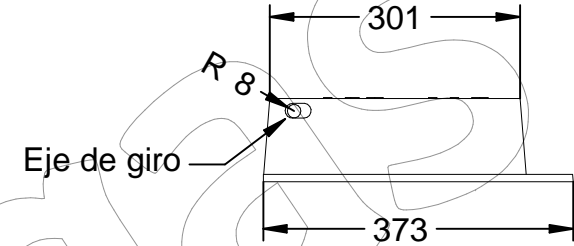
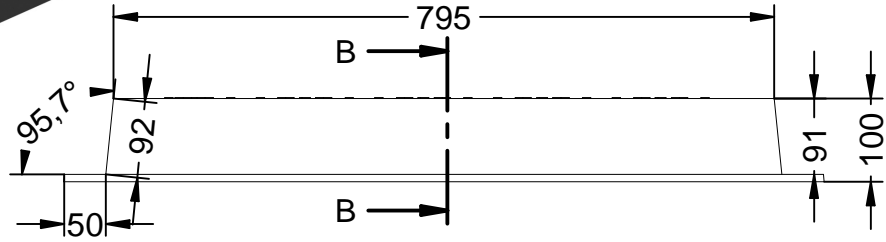


# M-3

Reja y marco imbornal modelo "Meridiana".

Revision: 01 - 31/01/2022



## M-3

Reja y marco imbornal modelo "Meridiana".

Revision: 01 - 31/01/2022



**-ES-** 

Descripción: Reja y marco imbornal modelo "Meridiana".

Material: Fundición Dúctil EN-GJS-500-7.  
Acabado: Pintado negro asfáltico.

Norma: EN 124.  
Clase: C 250.  
Embalaje: Paletizado y plastificado.  
Superficie de absorción: 863.25 cm<sup>2</sup>.

La reja es reversible para facilitar la absorción del agua según el sentido de la pendiente.

**-EN-** 

Description: Grille and scupper frame "Meridiana" model.

Material: Ductile Iron EN-GJS-500-7.  
Paint finish: Painted black asphalt.

Standard: EN 124.  
Class: C250.  
Packaging: Palletized and plasticized.  
Absorption surface: 863.25 cm<sup>2</sup>.

The grid is reversible to facilitate the absorption of water according to the direction of the slope.

**-PT-** 

Descrição: Grade e embornal modelo "Meridiana".

Material: Ferro dúctil EN-GJS-500-7.  
Acabamento: Asfalto pintado de preto.

Norma: EN 124.  
Classe: C 250.  
Embalagem: Paletizada e plastificada.  
Superfície de absorção: 863.25 cm<sup>2</sup>.

A grade é reversível para facilitar a absorção de água de acordo com a direção do declive.

**-CA-** 

Descripció: Reixa i marc embornal model "Meridiana".

Material: Foneria Dúctil EN-GJS-500-7.  
Acabat: Pintat negre asfàltic.

Norma: EN 124.  
Classe: C 250.  
Embalatge: Paletitzat i plastificat.  
Superfície d'absorció: 863.25 cm<sup>2</sup>.

La reixa és reversible per facilitar l'absorció de l'aigua segons el sentit del pendent.

**-FR-** 

Description: Grille et cadre de dalot modèle "Meridiana".

Matériau: Fonte ductile EN-GJS-500-7.  
Finition: Asphalte peint en noir.

Norme: EN 124.  
Classe: C 250.  
Conditionnement: Palettisé et plastifié.  
Surface d'absorption: 863.25 cm<sup>2</sup>.

La grille est réversible pour faciliter l'absorption de l'eau selon le sens de la pente.