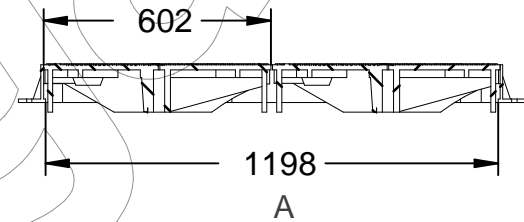
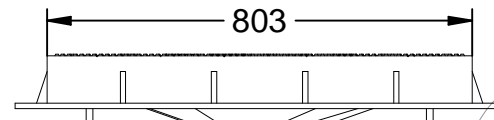
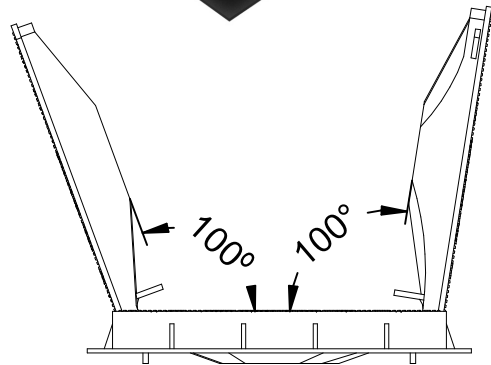
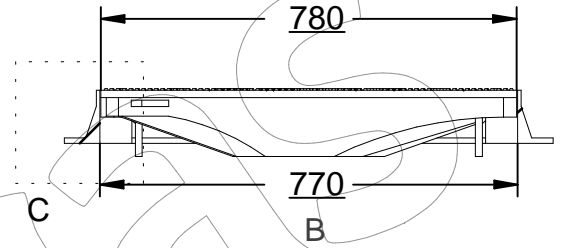
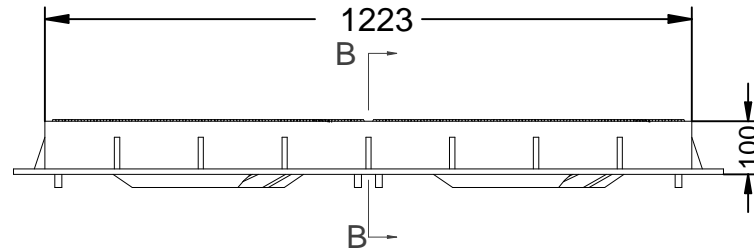
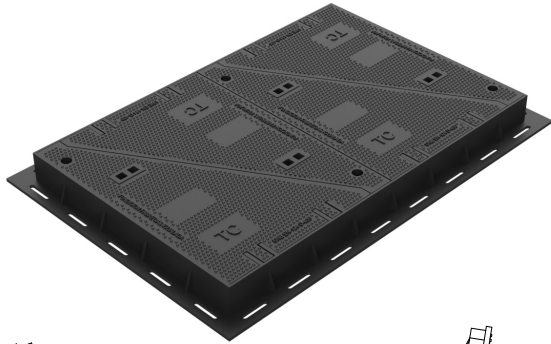


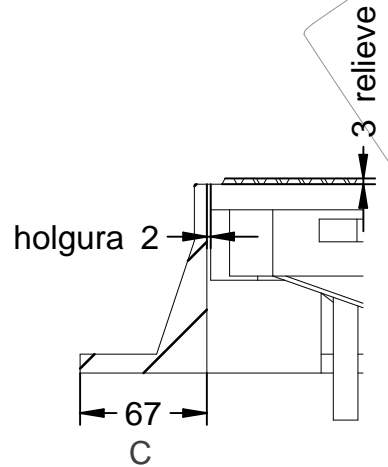
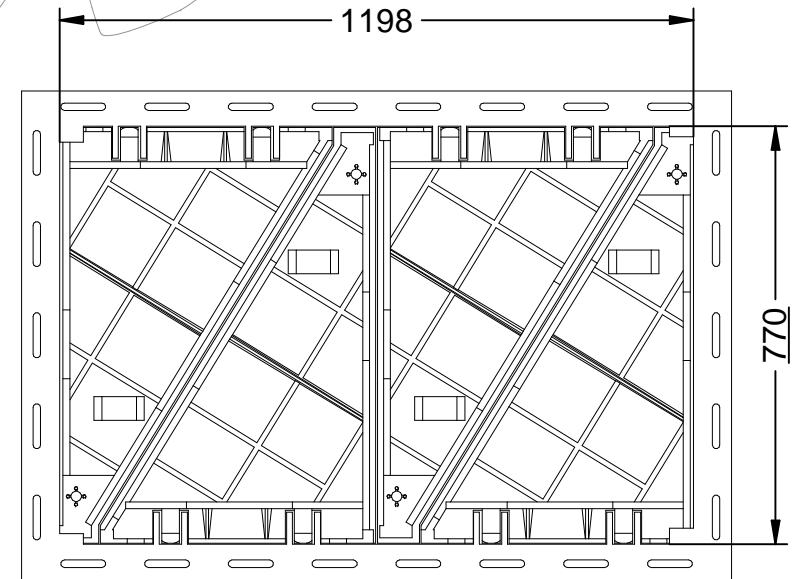
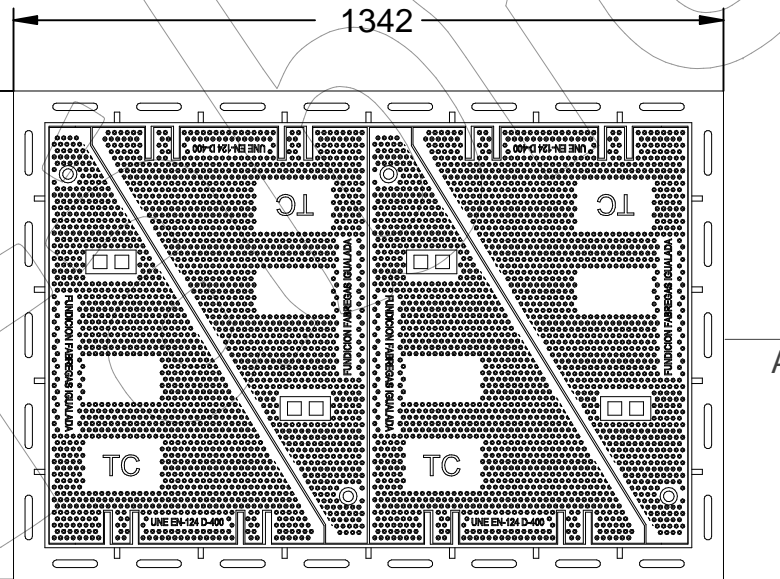
FO-4P

Conjunto de 4 Tapas abatibles y marco en fundición dúctil EN-GJS-500-7.

Revision: 01 - 28/10/2019



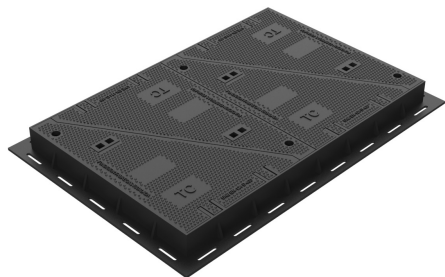
Ángulo de apertura máximo 100°



FO-4P

Conjunto de 4 Tapas abatibles y marco en fundición dúctil EN-GJS-500-7.

Revision: 01 - 28/10/2019



-ES- 

Descripción: Conjunto de 4 tapas abatibles y marco en fundición dúctil EN-GJS-500-7.

Material: Fundición Dúctil EN-GJS-500-7.

Acabado: Pintado negro asfáltico.

Norma: EN 124-2

Clase: D 400.

Embalaje: Paletizado y plastificado.

-EN- 

Description: Set of 4 folding lids and cast iron frame ductile EN-GJS-500-7.

Material: Ductile Iron EN-GJS-500-7.

Paint finish: Painted asphalt black.

Standard: EN 124-2

Class: D 400.

Packaging: Palletized and laminated.

-PT- 

Descrição: Conjunto de 4 tampas dobráveis e estrutura em ferro fundido dúctil EN-GJS-500-7.

Material: Ferro Dúctil EN-GJS-500-7.

Acabamento: Asfalto pintado de preto.

Norma: EN 124-2

Classe: D 400.

Embalagem: Paletizada e laminada.

-CA- 

Descripció: Conjunt de 4 tapes abatibles i marc en fosa dúctil EN-GJS-500-7.

Material: Foneria Dúctil EN-GJS-500-7.

Acabat: Pintat negre asfáltic.

Norma: EN 124-2

Classe: D 400.

Embalatge: Paletitzat i plastificat.

-FR- 

Description: Lot de 4 couvercles rabattables et structure en fonte ductile EN-GJS-500-7.

Matériau: Fonte ductile EN-GJS-500-7.

Fini: Peint en noir asphalte.

Norme: EN 124-2

Classe: D 400.

Emballage: Palettisé et laminé.