

FIT-03

(FIT) Biosaludable Esquí de fondo desarrolla la fuerza y la coordinación de brazos, piernas y cintura.

Revision: 01 - 24/02/2022



1,4 m Min. Altura /Height



550 mm



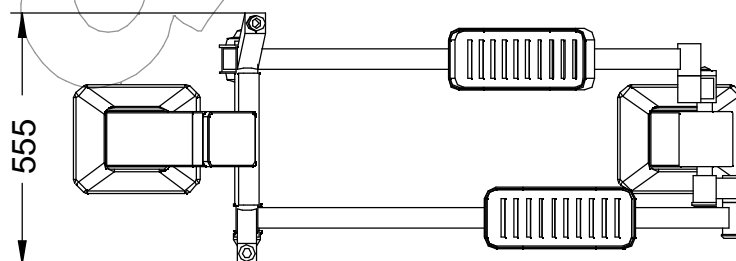
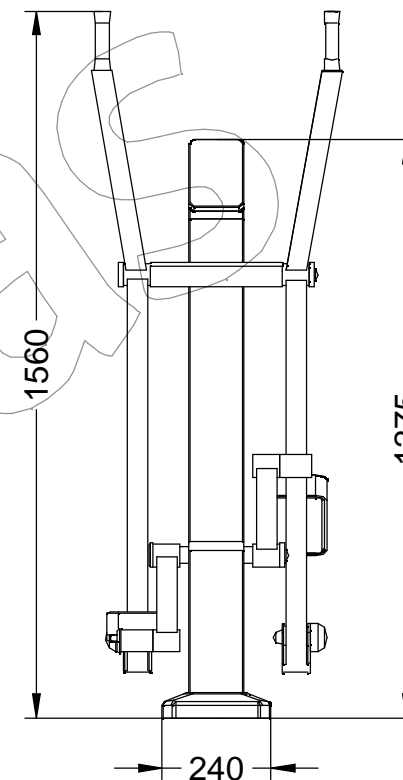
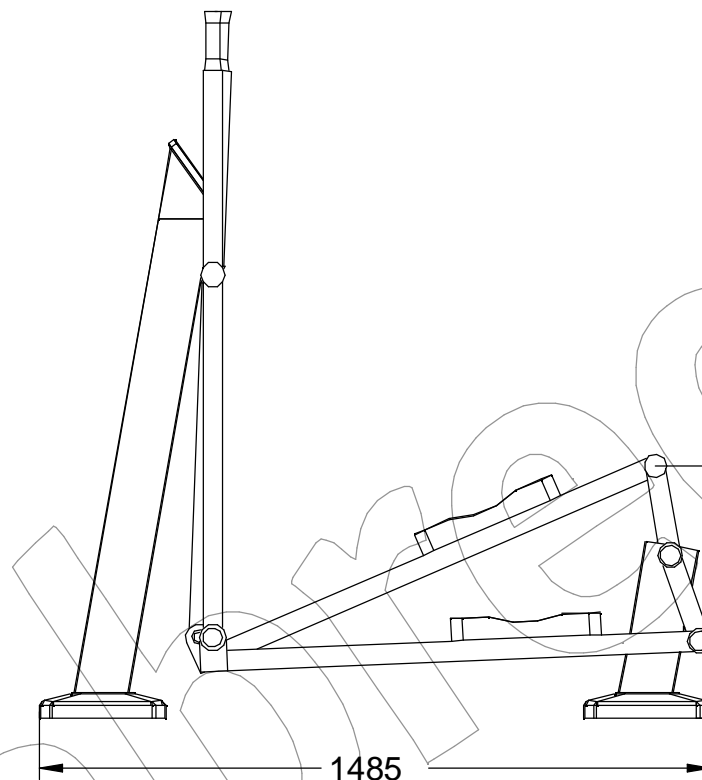
1 utilizador/ user



1485 x 555 x 1560 mm



4480 x 3650 mm

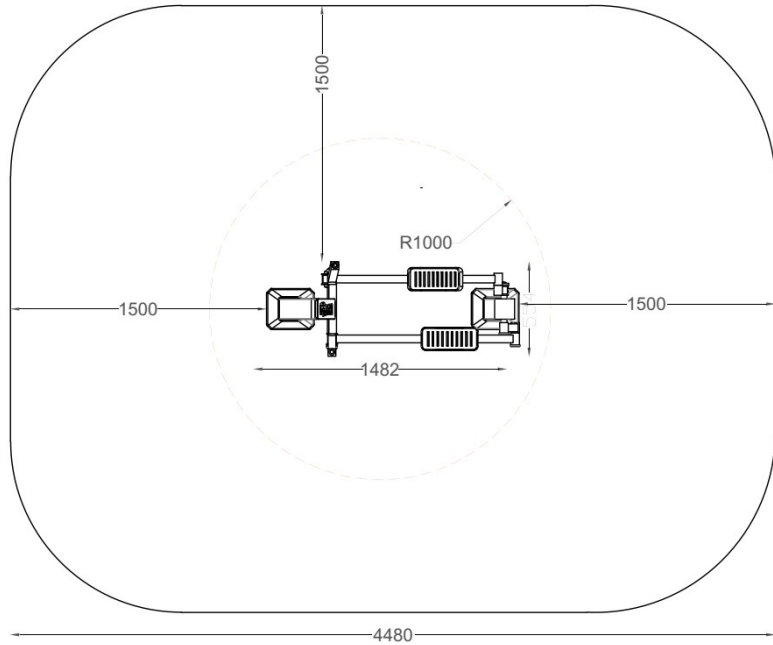


FIT-03

(FIT) Biosaludable Esquí de fondo desarrolla la fuerza y la coordinación de brazos, piernas y cintura.

Revision: 01 - 24/02/2022

Zona de seguridad y detalle de cimentación:

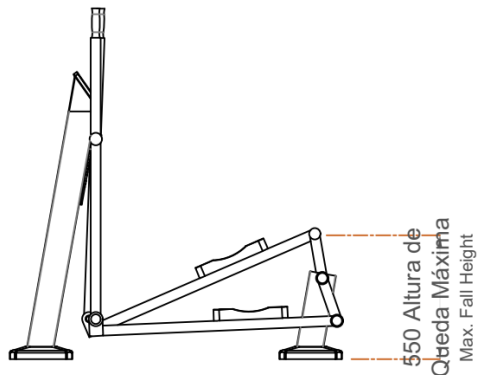


-ES- Zona de seguridad: 4480 x 3550 mm

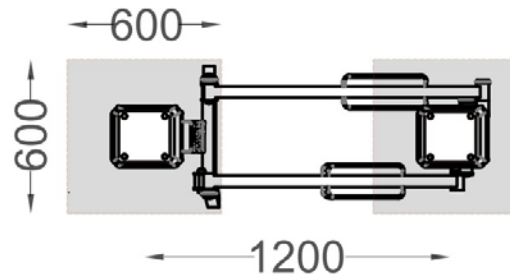
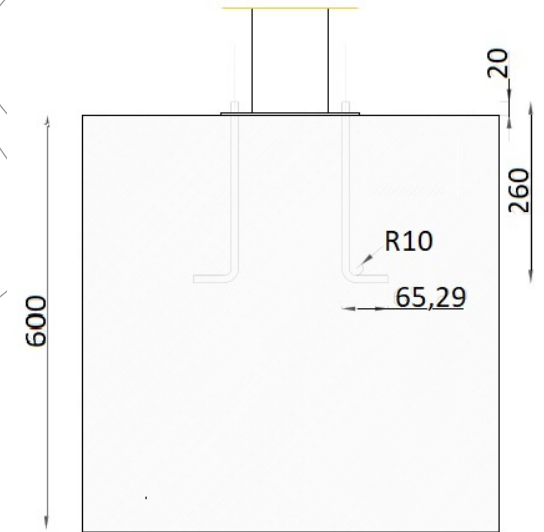
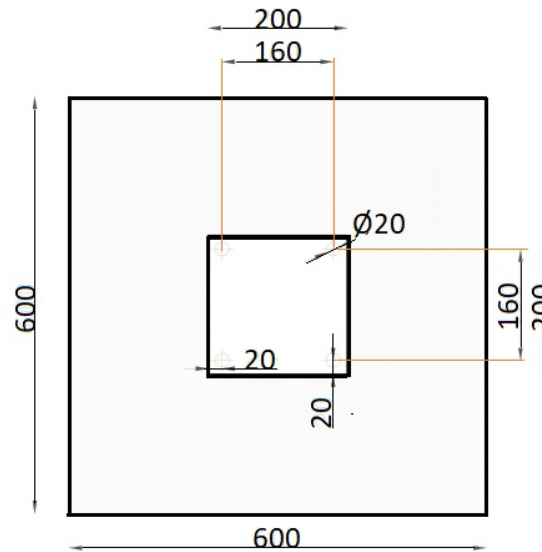
-CA- Zona de seguretat: 4480 x 3550 mm

-EN- Security zone: 4480 x 3550 mm

Modo de utilización:



- ES- Detalle de cimentación - Dimensiones: 600 x 600 x 600 mm
- CA- Detall de fonamentació - Dimensions: 600 x 600 x 600 mm
- EN- Foundation detail - Dimensions: 600 x 600 x 600 mm



FIT-03

(FIT) Biosaludable Esquí de fondo desarrolla la fuerza y la coordinación de brazos, piernas y cintura.

Revision: 01 - 24/02/2022



-ES- 

Descripción: Juego Biosaludable Esquí de fondo.

Características: El Esqui de fondo desarrolla la fuerza y la coordinación de brazos, piernas y cintura. También fortalece las funciones cardíacas y pulmonares.

Material: Tubo de acero galvanizado.

Medidas: 1.485 x 555 x 1.560 mm.

Zona de seguridad: 4.480 x 3.550 mm

-EN- 

Description: Bio-healthy Cross Country Skiing Game.

Characteristics: Cross-country skiing develops strength and coordination of arms, legs and waist. also strengthens heart and lung functions.

Material: Galvanized steel tube.

Measurements: 1.485 x 555 x 1.560 mm.

Safety zone: 4.480 x 3,550 mm

-PT- 

Descrição: Jogo de esqui cross country bio-saudável.

Características: O esqui cross-country desenvolve força e coordenação de braços, pernas e cintura. também fortalece funções cardíacas e pulmonares.

Material: Tubo de aço galvanizado.

Medidas: 1.485 x 555 x 1.560 mm.

Zona de segurança: 4.480 x 3.550 mm

-CA- 

Descripció: Joc Biosaludable Esquí de fons.

Característiques: L'Esqui de fons desenvolupa la força i la coordinació de braços, cames i cintura. També enforteix les funcions cardíques i pulmonars.

Material: Tub d'acer galvanitzat.

Mides: 1.485 x 555 x 1.560 mm.

Zona de seguretat: 4.480 x 3.550 mm

-FR- 

Description: Jeu de ski de fond bio-sain.

Caractéristiques: Le ski de fond développe la force et coordination des bras, des jambes et de la taille. renforce également fonctions cardiaque et pulmonaire.

Matériau: Tube en acier galvanisé.

Dimensions: 1 485 x 555 x 1.560 mm.

Zone de sécurité: 4.480 x 3.550 mm

FIT-03

(FIT) Biosaludable Esquí de fondo desarrolla la fuerza y la coordinación de brazos, piernas y cintura.

Revision: 01 - 24/02/2022

- Gama de Biosaludables FIT -

FIT-01D - Estiramiento de piernas



FIT-2 - Remo



FIT-03 - Esquí de fondo



FIT-04D - La Vela



FIT-05 - Paseo simple



FIT-05D - Paseo doble



FIT-06D - El Volante



FIT-07 - La Bicicleta



FIT-09D - Elevador



FIT-10D - Las Ruedas



FIT-11D - El Circulo



FIT-12 - El Caballo



FIT-14D - Banco de Abdominales



FIT-15 - Barras paralelas

