

FIT-01D

(FIT) Biosaludable Estiramiento de piernas, que fortalece las funciones cardiaca y pulmonar, desarrollando la flexibilidad.

Revision: 01 - 24/02/2022



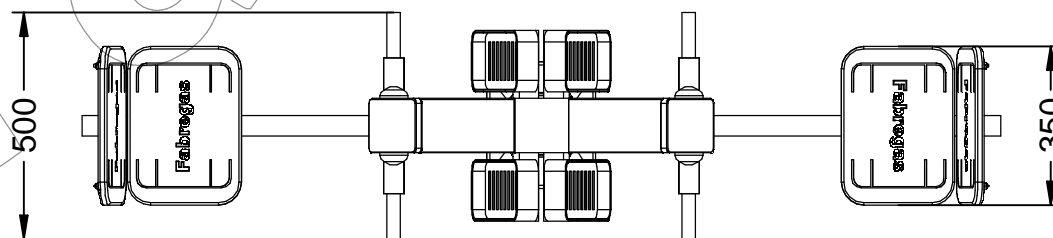
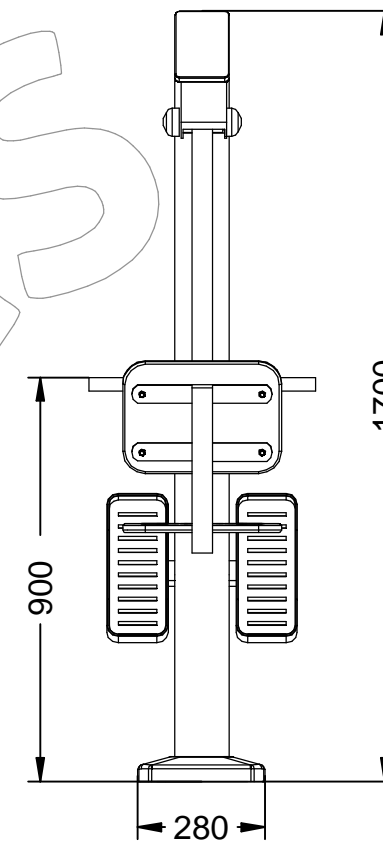
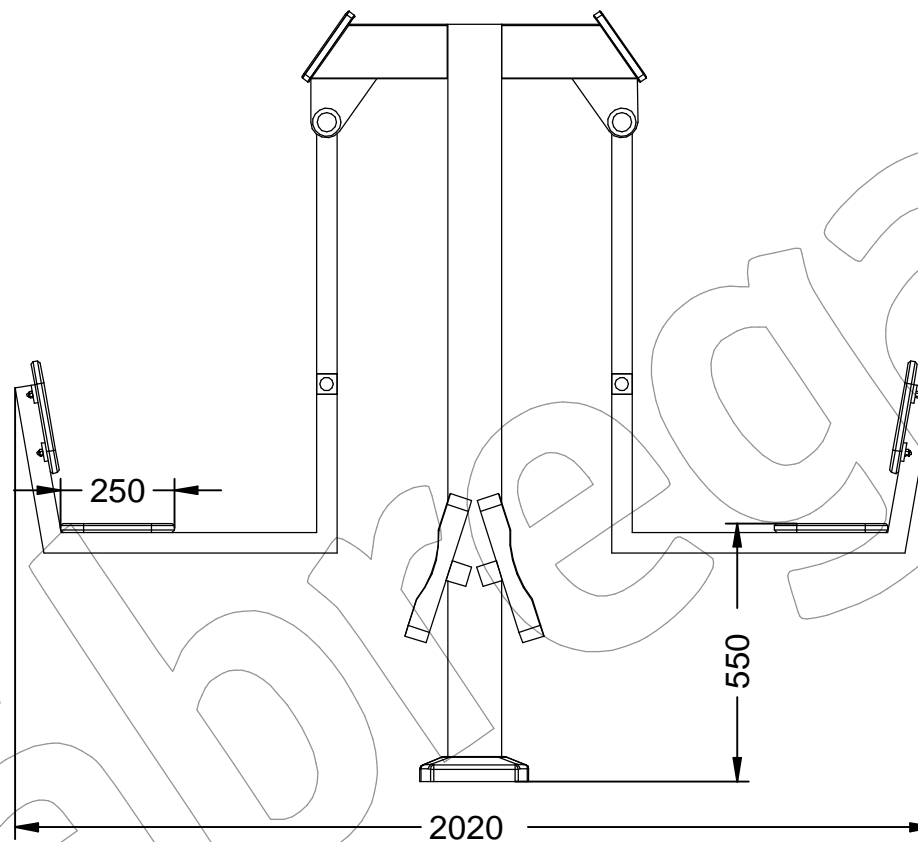
1,4 m Min. Altura /Height

550 mm

2 utilizador/ user

2020 x 500 x 1700 mm

4416 x 3500 mm

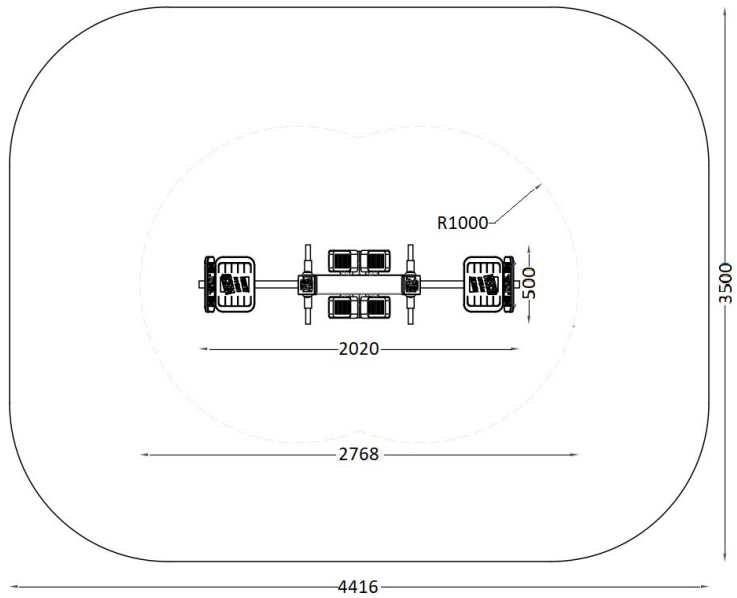



FIT-01D

(FIT) Biosaludable Estiramiento de piernas, que fortalece las funciones cardiaca y pulmonar, desarrollando la flexibilidad.

Revision: 01 - 24/02/2022


Zona de seguridad y detalle de cimentación:




-ES-  Zona de seguridad: 4416 x 3500 mm

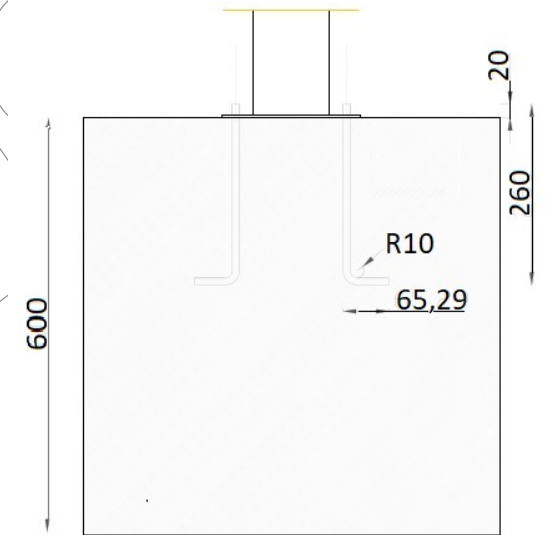
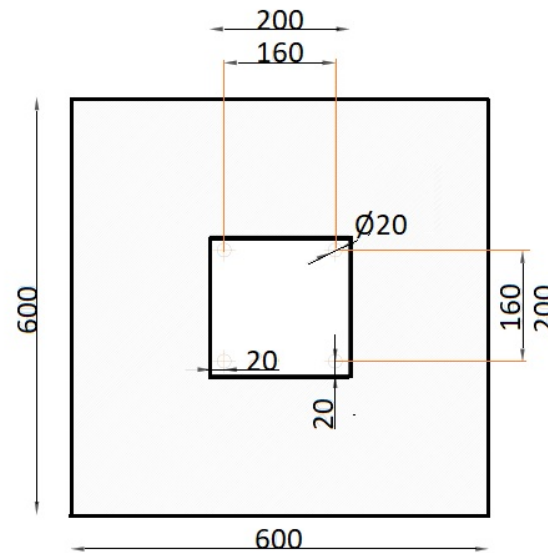
-CA-  Zona de seguretat: 4416 x 3500 mm

-EN-  Security zone: 4416 x 3500 mm

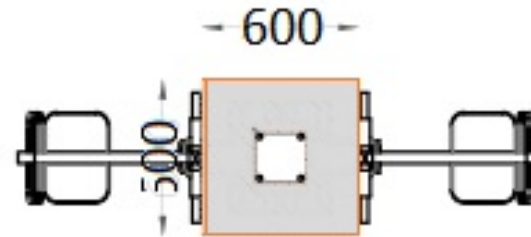
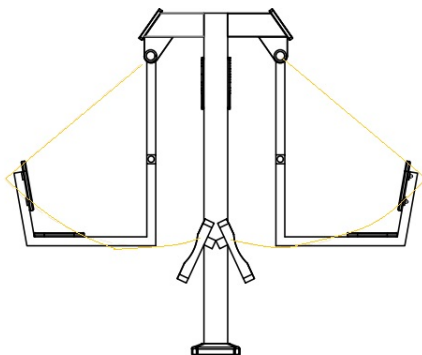
-ES-  Detalle de cimentación - Dimensiones: 600 x 600 x 600 mm

-CA-  Detall de fonamentació - Dimensions: 600 x 600 x 600 mm

-EN-  Foundation detail - Dimensions: 600 x 600 x 600 mm



Modo de utilización:



FIT-01D

(FIT) Biosaludable Estiramiento de piernas, que fortalece las funciones cardiaca y pulmonar, desarrollando la flexibilidad.

Revision: 01 - 24/02/2022



-ES- 

Descripción: Juego Biosaludable Estiramiento de piernas.

Características: Fortalece las funciones cardiaca y pulmonar, desarrollando la flexibilidad y coordinación de los miembros inferiores.

Material: Tubo de acero galvanizado.

Medidas: 2.020 x 500 x 1.700 mm.

Zona de seguridad: 4.416 x 3.500 mm.

-EN- 

Description: Bio-healthy Leg Stretching Game.

Features: Strengthens heart and lung functions, developing flexibility and coordination of members lower.

Material: Galvanized steel tube.

Measurements: 2.020 x 500 x 1,700 mm.

Security area: 4.416 x 3.500 mm.

-PT- 

Descrição: Jogo de alongamento de pernas bio-saudável.

Características: Fortalece as funções cardíacas e pulmonares, desenvolver a flexibilidade e a coordenação dos membros diminuir.

Material: Tubo de aço galvanizado.

Medidas: 2.020 x 500 x 1.700 mm.

Área de segurança: 4.416 x 3.500 mm.

-CA- 

Descripció: Joc d'estiraments de cames biosaludable.

Característiques: Enforteix les funcions del cor i els pulmons, desenvolupar la flexibilitat i la coordinació dels membres inferiors.

Material: Tub d'acer galvanitzat.

Mides: 2.020 x 500 x 1.700 mm.

Zona de seguretat: 4.416 x 3.500 mm.

-FR- 

Description: Jeu d'étirement des jambes bio-sain.

Caractéristiques: Renforce les fonctions cardiaques et pulmonaires, développer la flexibilité et la coordination des membres inférieur.

Matériau: Tube en acier galvanisé.

Dimensions: 2.020 x 500 x 1.700 mm.

Zone de sécurité: 4.416 x 3.500 mm.

FIT-01D

(FIT) Biosaludable Estiramiento de piernas, que fortalece las funciones cardiaca y pulmonar, desarrollando la flexibilidad.

Revision: 01 - 24/02/2022

- Gama de Biosaludables FIT -

FIT-01D - Estiramiento de piernas



FIT-2 - Remo



FIT-03 - Esquí de fondo



FIT-04D - La Vela



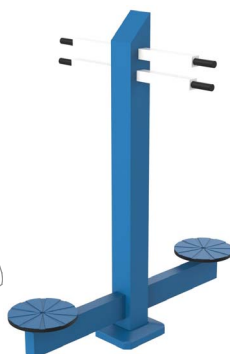
FIT-05 - Paseo simple



FIT-05D - Paseo doble



FIT-06D - El Volante



FIT-07 - La Bicicleta



FIT-09D - Elevador



FIT-10D - Las Ruedas



FIT-11D - El Circulo



FIT-12 - El Caballo



FIT-14D - Banco de Abdominales



FIT-15 - Barras paralelas

