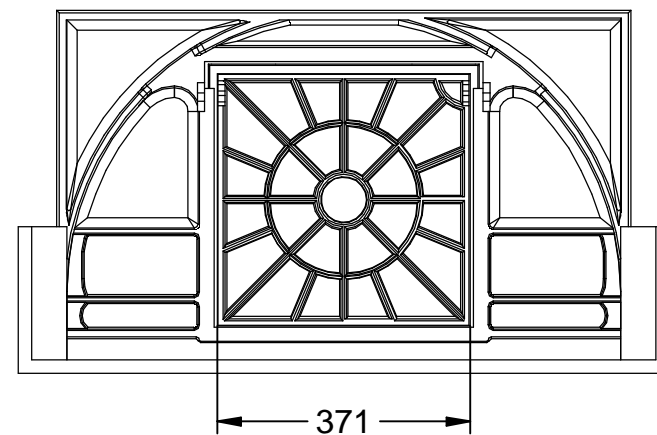
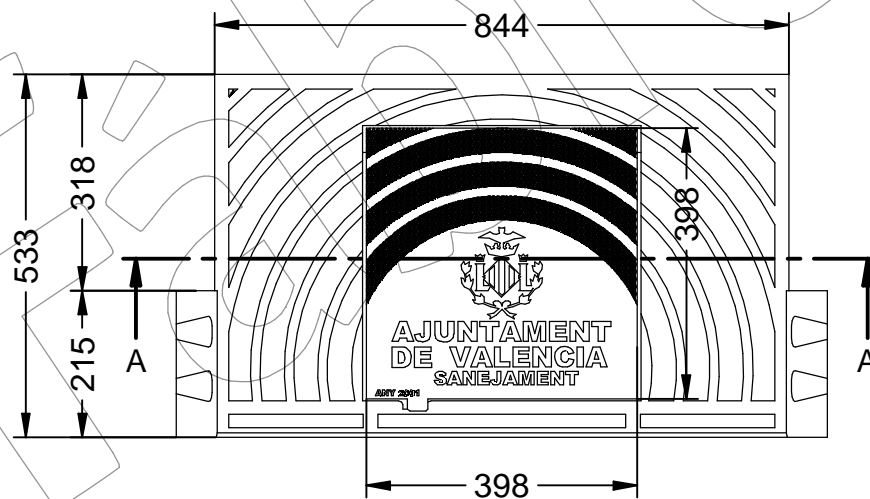
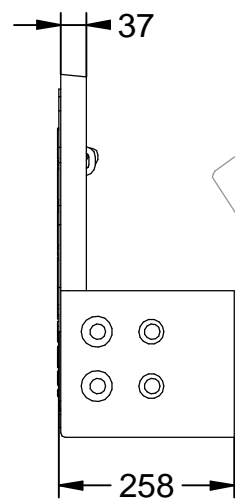
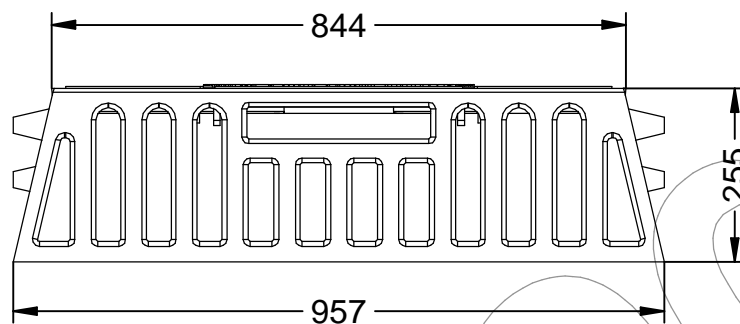
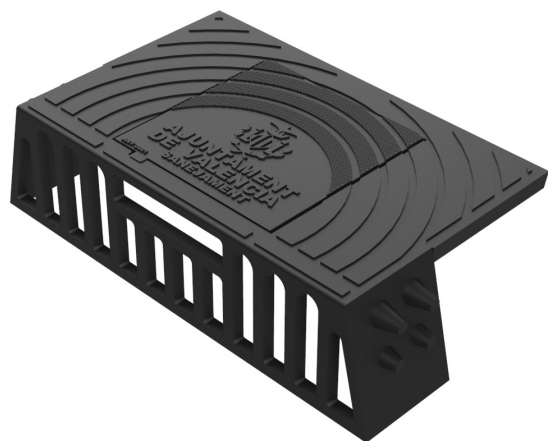


D-30

Bordillo rectangular con absorbedor y tapa.

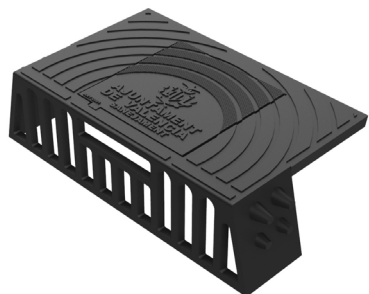
Revision: 01 - 08/04/2019



D-30

Bordillo rectangular con absorbedor y tapa.

Revision: 01 - 08/04/2019



-ES- 

Descripción: Bordillo rectangular con absorbedor y tapa.

Material: Fundición Dúctil EN-GJS-500-7.

Acabado: Pintado negro asfáltico.

Embalaje: Paletizado y plastificado.

Norma: EN 124-2.

Clase: C 250.

-EN- 

Description: Rectangular curb with absorber and cover.

Material: Ductile Iron EN-GJS-500-7.

Paint finish: Painted black asphalt.

Packaging: Palletized and plasticized.

Standard: EN 124-2.

Class: C 250.

-PT- 

Descrição: Meio-fio retangular com absorvedor e tampa.

Material: Ferro dúctil EN-GJS-500-7.

Acabamento: Asfalto pintado de preto.

Embalagem: Paletizada e plastificada.

Padrão: EN 124-2.

Classe: C 250.

-CA- 

Descripció: Vorada rectangular amb absorbidor i tapa.

Material: Fosa Dúctil EN-GJS-500-7.

Acabat: Pintat negre asfàltic.

Embalatge: Paletitzat i plastificat.

Norma: EN 124-2.

Classe: C 250.

-FR- 

Description: Costière rectangulaire avec absorbeur et couvercle.

Matériau: Fonte ductile EN-GJS-500-7.

Finition: Asphalte peint en noir.

Conditionnement: Palettisé et plastifié.

Norme: EN 124-2.

Classe: C 250.