

C-119S

Banco tipo Versailles simple con 3 listones de madera tropical y patas de fundición dúctil con acabado en oxirón.
Dimensiones: 2000 x 636 x 805 mm.



-ES- 

Descripción: Banco tipo Versailles simple, con 3 listones de madera tropical y patas de fundición dúctil con acabado en oxirón.

Materiales:
Pata: Fundición de hierro dúctil.
Listón: Madera tropical.

Acabados:
Pata: Pintada en oxirón.
Listón: Barniz en poro abierto fungicida e hidrófugo.

Anclaje: Mediante empotramiento con 4 tornillos DIN 933 M10 x 100 mm.
Tornillería en acero inoxidable.

-EN- 

Description: Simple Versailles-type bench, with 3 tropical wood slats and ductile cast iron legs with an oxiron finish.

Materials:
Leg: Ductile iron cast.
Strip: Tropical wood.

Paint finish:
Leg: Painted in oxiron.
Ribbon: Fungicidal and water-repellent open-pore varnish.

Anchoring: By embedding with 4 DIN 933 M10 x 100 mm screws.
Stainless steel screws.

-PT- 

Descrição: Banco simples tipo Versalhes, com 3 ripas de madeira tropical e pés em ferro fundido dúctil com acabamento oxiron.

Materiais:
Perna: Ferro fundido dúctil.
Faixa: Madeira tropical.

Acabamentos:
Perna: Pintada em oxiron.
Fita: Verniz de poros abertos fungicida e hidrorrepelente.

Ancoragem: Por fixação com 4 parafusos DIN 933 M10 x 100 mm.
Parafusos de aço inoxidável.

-CA- 

Descripció: Banc tipus Versailles simple, amb 3 llistons de fusta tropical i potes de fosa dúctil amb acabat en oxiró.

Materials:
Pota: Foneria de ferro dúctil.
Listó: Fusta tropical.

Acabats:
Pota: Pintada amb oxiró.
Listó: Vernís en porus obert fungicida i hidrófug.

Anclatge: Mitjançant encastament amb 4 cargols DIN 933 M10 x 100 mm.
Cargols en acer inoxidable.

-FR- 

Description : Banc simple de type Versailles, avec 3 lattes en bois tropical et pieds en fonte ductile finition oxiron.

Matériaux:
Pied: Fonte ductile.
Lame: Bois tropical.

Finitions:
Pied: Peint en oxiron.
Ruban: Vernis à pores ouverts fongicide et hydrofuge.

Ancrage: Par encastrement avec 4 vis DIN 933 M10 x 100 mm.
Vis en acier inoxydable.

C-119S

Banco tipo Versalles simple con 3 listones de madera tropical y patas de fundición dúctil con acabado en oxicrón.
Dimensiones: 2000 x 636 x 805 mm.



Instrucciones de anclaje al suelo para empotrar los bancos Versalles C-119 (Tornillería incluida)



Instructions for anchoring the Versalles C-119 benches to the ground (screws included)

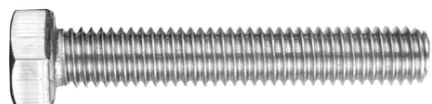
Paso 1: Acoplar los 4 tornillos DIN 933 M10 x 100 mm a cada agujero de la pata (incluidos en el banco)

Step 1: Attach the 4 DIN 933 M10 x 100 mm screws to each leg hole (included in the bench)



Tornillos DIN 933 M10 x 100 mm

DIN 933 M10 x 100 mm screws



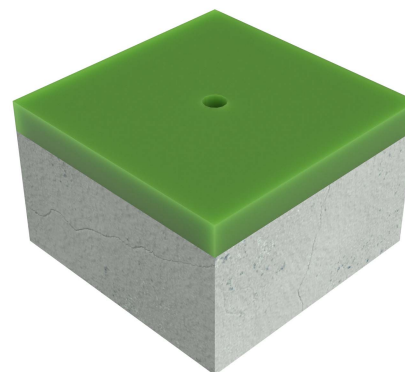
Paso 2: Colocar el banco en la ubicación de instalación y marcar las posiciones de los agujeros en el suelo.

Step 2: Place the chair at the location installation and mark the positions of the holes in the ground.



Paso 3: Hacer agujero en el suelo de una profundidad de 120 mm de ϕ 25 a ϕ 30 mm y seguidamente rellenar con hormigón taco químico, etc..

Step 3: Make a hole in the ground 120 mm deep from ϕ 25 to ϕ 30 mm and then fill with concrete, chemical wad, etc.



Paso 4: A continuación, insertar las patas del banco con los tornillos dentro del agujero que se ha hecho previamente en el suelo.

Step 4: Then insert the legs of the bench with the screws inside the hole that has been previously done on the ground.

