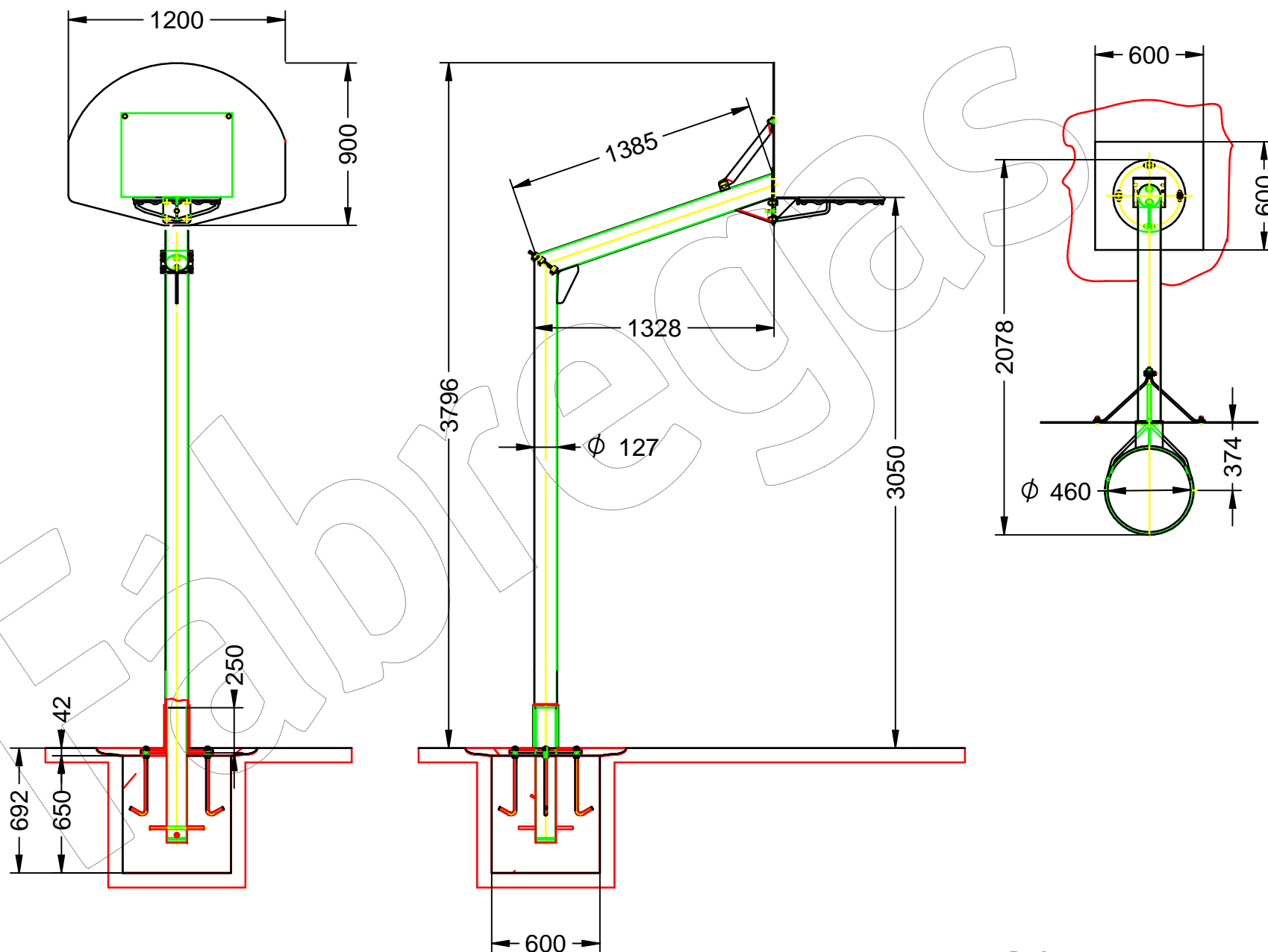


BASKET-1

Canasta de Básquet Road, fija exterior y mástil de base empotrable de tubo de acero galvanizado.

Revision: 01 - 20/11/2017



BASKET-1

Canasta de Básquet Road, fija exterior y mástil de base empotrable de tubo de acero galvanizado.

Revision: 01 - 20/11/2017



-ES- 

Descripción: Canasta de Basquet Road, fija de exterior.

Material:

Base empotrable: Tubo de acero zincado de 114 mm de diámetro.
Contrapeso: Hormigón.

Mástil: Tubo redondo de acero galvanizado.

Brazo: Tubo redondo de acero galvanizado.

Tirantes: Tubo redondo de acero fijados con tornillos a la base.

Tablero: Chapa de acero galvanizado con 4 mm de grosor.

Aro: Acero zincado y pintado en epoxi-poliéster.

Red: Con malla de acero.

-EN- 

Description: Basquet Road, fixed outside.

Material:

Recessed base: Zinc-plated steel tube 114 mm in diameter.

Counterweight: Concrete.

Mast: Galvanized steel round tube.

Arm: Galvanized steel round tube.

Braces: Round steel tube fixed with screws to the base.

Board: Galvanized steel sheet with 4 mm thickness.

Hoop: Zinc plated steel and painted in epoxy-polyester.

Network: With steel mesh.

-PT- 

Descrição: Basquet Road, fixado no exterior.

Material:

Base embutida: Tubo de aço zincado de 114 mm de diâmetro.

Contrapeso: Betão.

Mastro: Tubo redondo de aço galvanizado.

Braço: Tubo redondo de aço galvanizado.

Alças: Tubo de aço redondo fixado com parafusos na base.

Placa: Chapa de aço galvanizado com 4 mm de espessura.

Arco: Aço zincado e pintado em epoxi-poliéster.

Rede: Com malha de aço.

-CA- 

Descripció: Cistella de Basquet Road, fixa d'exterior.

Material:

Base empotrable: Tub d'acer zincat de 114 mm de diàmetre.
Contrapès: Formigó.

Pal: Tub rodó d'acer galvanitzat.

Braç: Tub rodó d'acer galvanitzat.

Tirants: Tub rodó d'acer fixats amb cargols a la base.

Tàuler: Xapa d'acer galvanitzat amb 4 mm de gruix.

Aro: Acer zincat i pintat en epoxi-polièster.

Xarxa: Amb malla d'acer.

-FR- 

Description: Panier de route de Basquet, fixé dehors.

Matériel:

Base encastrable: Tube en acier zingué de 114 mm de diamètre.

Contrepoids: Béton.

Mât: Tube rond en acier galvanisé.

Bras: Tube rond en acier galvanisé.

Bretelles: Tube en acier rond fixé avec des vis à la base.

Panneau: Tôle d'acier galvanisée d'une épaisseur de 4 mm.

Cerceau: Acier galvanisé et peint en époxy-polyester.

Réseau: Avec la maille en acier.

BASKET-1

Canasta de Básquet Road, fija exterior y mástil de base empotrable de tubo de acero galvanizado.

Revision: 01 - 20/11/2017

INSTALACIÓN:



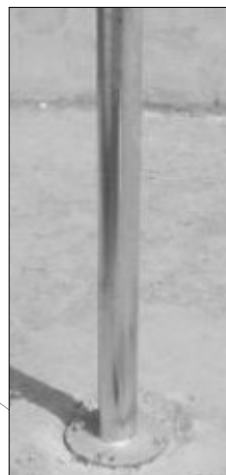
Base de anclaje de acero zincado antes de la instalación en el suelo.



Detalle de la cartela de unión entre el mástil y el brazo.



Detalle de la base del mástil reforzada.



El mástil va enterrado en un pozo de hormigón construido, a tal efecto, enrasado con mortero a nivel del resto del pavimento.

En él va un tubo de acero zincado de 114 mm de diámetro con pletina de 15 mm de grosor y 4 varillas roscadas en forma de J.

1 - Colocar el mástil en vertical sobre la base empotrada poner las 4 arandelas y atornillar las 4 tuercas correspondientes a los espárragos.



2 - Atornillar el brazo oblicuo con los 6 tornillos, colocando las arandelas y atornillando las tuercas. Si fuera necesario y con el fin de facilitar la introducción de los tornillos, mover el brazo en sentido de suave vaiven hasta su buena colocación sobre los agujeros.

BASKET-1

Canasta de Básquet Road, fija exterior y mástil de base empotrable de tubo de acero galvanizado.

Revision: 01 - 20/11/2017



3 - Fijar los tirantes - tensores al brazo por el agujero coliso mediante un tornillo, hay un tirante de mano derecha y uno de mano izquierda.



4 - Subir y colocar el tablero de juego fijándolo con el tornillo avellanado allen, arandela y tuerca al agujero situado en el medio de los cinco que tiene la pletina del brazo, sosteniéndolo con la parte de arriba hacia abajo, atornillar apretando casi del todo pero que permita el giro hacia arriba.



5 - Darle la vuelta con un giro hacia arriba, la parte frontal del tablero corresponde a la que tiene los agujeros de arriba con un rebaje con el fin de alojar los tornillos avellanados que sujetan los tirantes.



6 - Subir los tirantes - tensores hasta el tablero fijándolos mediante los dos tornillos allen, arandelas y tuercas correspondientes, estos deben quedar apoyados planos al tablero. Hay un tirante de mano derecha y uno de mano izquierda.



BASKET-1

Canasta de Básquet Road, fija exterior y mástil de base empotrable de tubo de acero galvanizado.

Revision: 01 - 20/11/2017



7- Subir y atornillar el aro, a través del tablero a la pletina del brazo con los cuatro tornillos, arandelas y tuercas correspondientes.



Atención: Es muy importante efectuar los puntos de soldadura en todos los tornillos así como realizar verificaciones periódicas en este equipo con el fin de que los tornillos permanezcan siempre apretados.



8 - Aflojar, si es necesario un poco las tuercas del mástil y alinear la canasta en la dirección deseada, girándola sobre su eje y a través de las ranuras colisas, apretar nuevamente.

9 - Reapretar de nuevo todos los tornillos. Recomendamos darle un punto de soldadura a cada uno de ellos, con el fin de evitar que se puedan aflojar. La soldadura es muy importante sobre las tuercas de unión del mástil con la base empotrable.



BASKET-1

Canasta de Básquet Road, fija exterior y mástil de base empotrable de tubo de acero galvanizado.

Revision: 01 - 20/11/2017

ESQUEMA DE MONTAJE CANASTA MODELO BASKET-1

