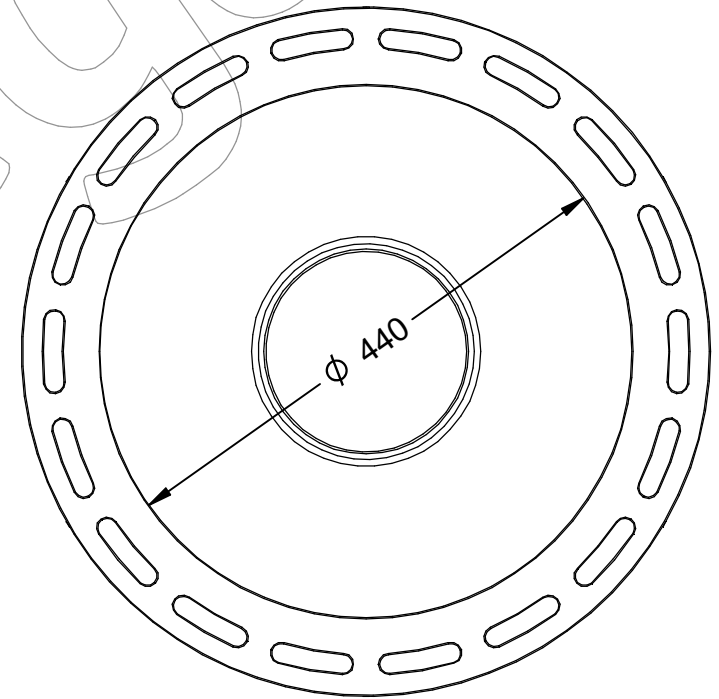
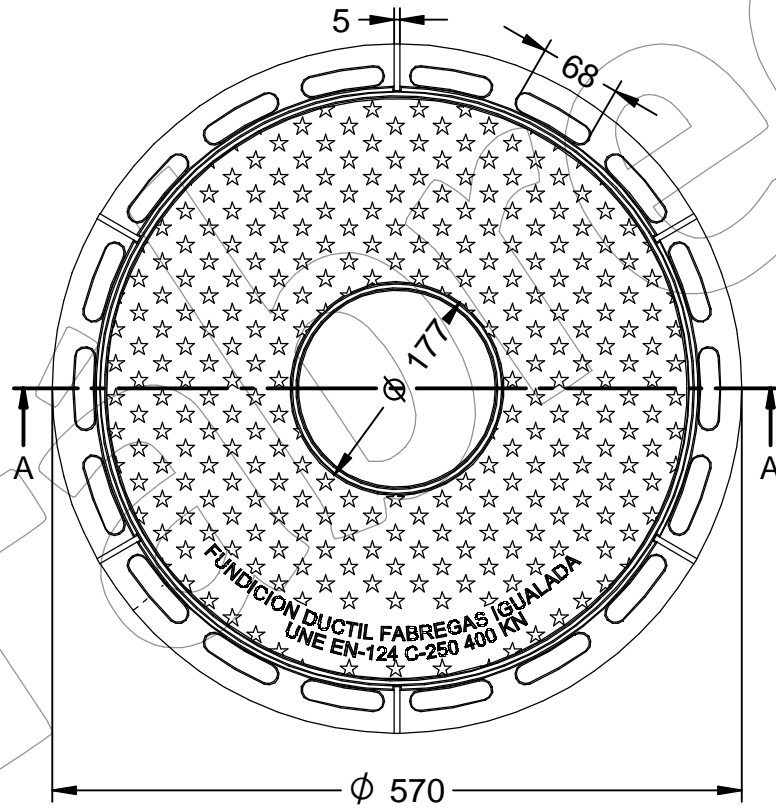
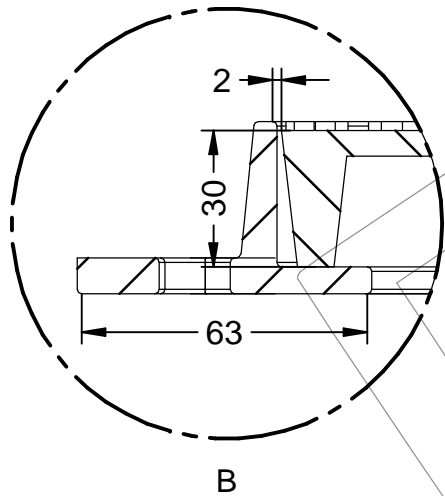
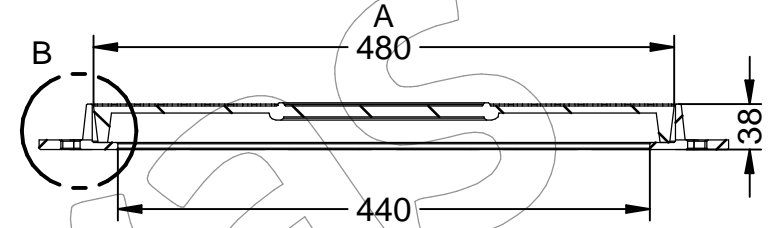
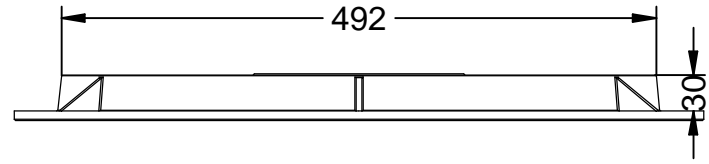


# B-7DU400

Tapa y aro de registro para tráfico ligero con superficie anti-deslizante, con carga de rotura de 400 KN.  
Dimensiones: Medida exterior marco:  $\varnothing$  570 mm, Tapa  $\varnothing$  480 mm - Paso libre  $\varnothing$  440 mm.



## B-7DU400

Tapa y aro de registro para tráfico ligero con superficie anti-deslizante, con carga de rotura de 400 KN.  
Dimensiones: Medida exterior marco: Ø 570 mm, Taa Ø 480 mm - Paso libre Ø 440 mm.



**-ES-** 

Descripción: Tapa y aro de registro para tráfico ligero con superficie anti-deslizante, con carga de rotura de 400 KN.

Material: Fundición Dúctil EN-GJS-500-7.

Acabado: Pintado negro asfáltico.

Norma: EN 124-2.

Clase: 400 KN.

Embalaje: Paletizado y plastificado.

**-EN-** 

Description: Cover and manhole ring for light traffic with surface anti-slip, with breaking load of 400 KN.

Material: Ductile cast iron EN-GJS-500-7.

Paint finish: Painted asphalt black.

Standard: EN 124-2.

Class: 400 KN.

Packaging: Palletized and laminated.

**-PT-** 

Descrição: Tampa e anel de esgoto para tráfego leve com superfície antiderrapante, com carga de ruptura de 400 KN.

Material: Ferro fundido dúctil EN-GJS-500-7.

Acabamento: Asfalto pintado de preto.

Norma: EN 124-2.

Classe: 400 KN.

Embalagem: Paletizada e laminada.

**-CA-** 

Descripción: Tapa y aro de registro para tráfico ligero con superficie anti-deslizante, con carga de rotura de 400 KN.

Material: Fosa Dúctil EN-GJS-500-7.

Acabado: Pintado negro asfáltico.

Norma: EN 124-2.

Clase: 400 KN.

Embalaje: Paletizado y plastificado.

**-FR-** 

Description: Couvercle et anneau d'égout pour trafic léger avec surface antidérapant, avec une charge de rupture de 400 KN.

Finition: Painted asphalte noir.

Fini: Peint en noir asphalte.

Norme: EN 124-2.

Classe: 400 KN.

Emballage: Palettisé et laminé.