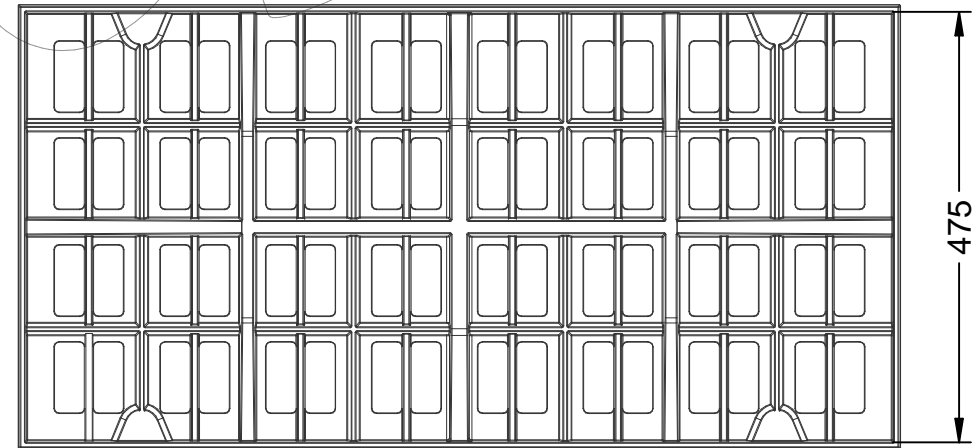
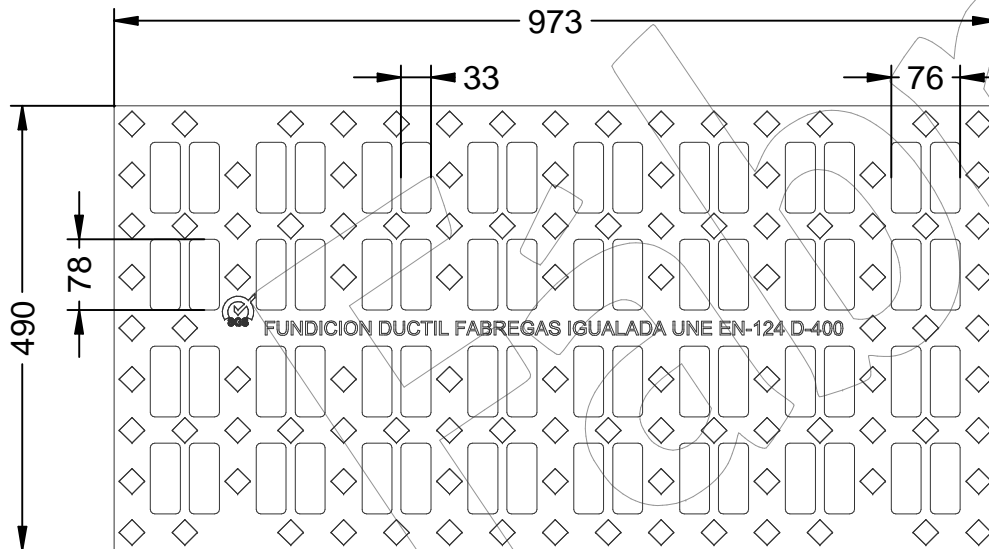
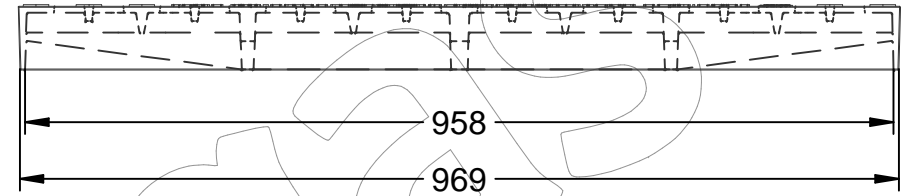
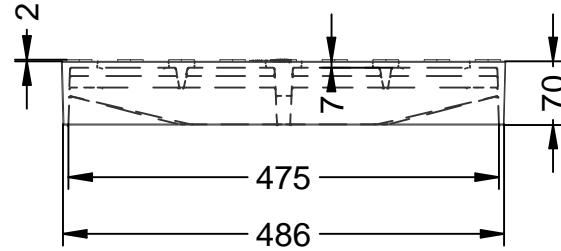
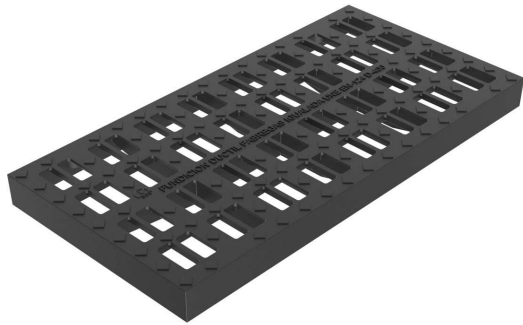


# B-30AD-D400

Reja corta-aguas B-30AD-D400.

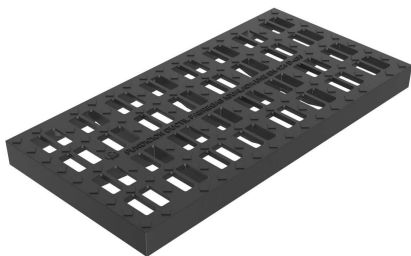
Revision: 01 - 08/03/2019



## B-30AD-D400

Reja corta-aguas B-30AD-D400.

Revision: 01 - 08/03/2019



**-ES-** 

Descripción: Reja corta-aguas modelo B-30AD-D400.

Material: Fundición Dúctil EN-GJS-500-7.

Acabado: Pintado negro asfáltico.

Norma: EN-124.

Clase: D-400.

Embalaje: Paletizado y plastificado.

Superficie de absorción: 1633.66 cm<sup>2</sup>.

**-EN-** 

Description: Short-water grate model B-30AD-D400.

Material: Ductile cast iron EN-GJS-500-7.

Paint finish: Painted black asphalt.

Standard: EN-124.

Class: D-400.

Packing: Palletized and plasticized.

Absorption surface: 1633.66 cm<sup>2</sup>.

**-PT-** 

Descrição: Grelha de água curta modelo B-30AD-D400.

Material: Ferro fundido dúctil EN-GJS-500-7.

Acabamento: Asfalto preto pintado.

Padrão: EN-124.

Classe: D-400

Embalagem: Paletizado e plastificado.

Superfície de absorção: 1633,66 cm<sup>2</sup>.

**-CA-** 

Descripció: Reixa talla-aigües model B-30AD-D400.

Material: Fosa Dúctil A-GJS-500-7.

Acabat: Pintat negre asfàltic.

Norma: EN-124.

Classe: D-400.

Embalatge: Paletitzat i plastificat.

Superfície d'absorció: 1633.66 cm<sup>2</sup>.

**-FR-** 

Description: Modèle de grille à eau courte B-30AD-D400.

Matériau: Fonte ductile EN-GJS-500-7.

Finition: Asphalte noir peint.

Norme: EN-124.

Classe: D-400.

Emballage: Palettisé et plastifié.

Surface d'absorption: 1633,66 cm<sup>2</sup>.