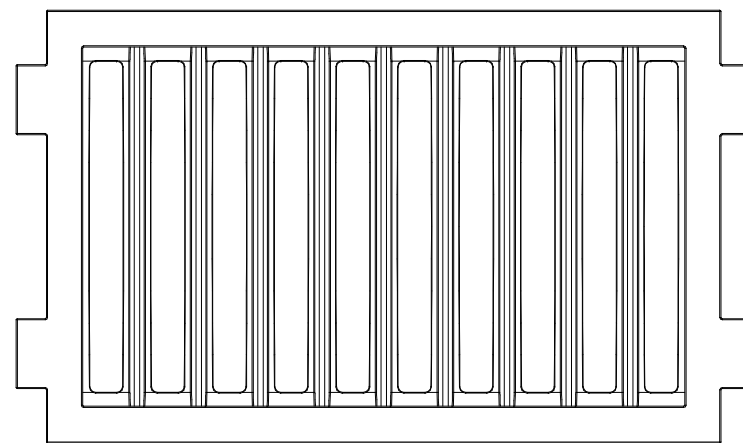
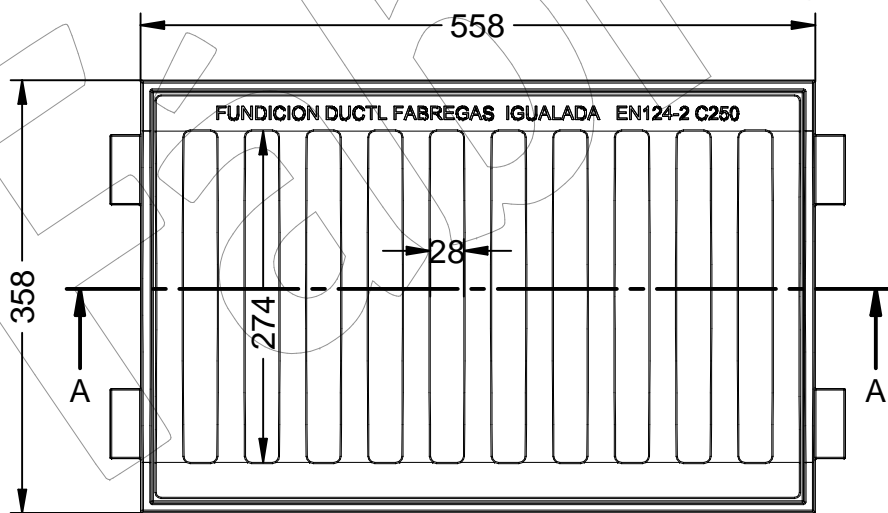
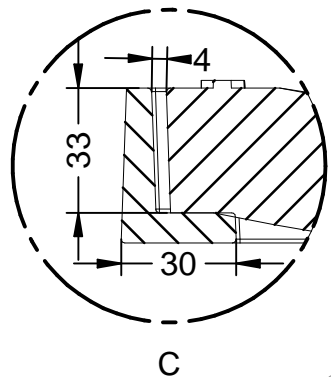
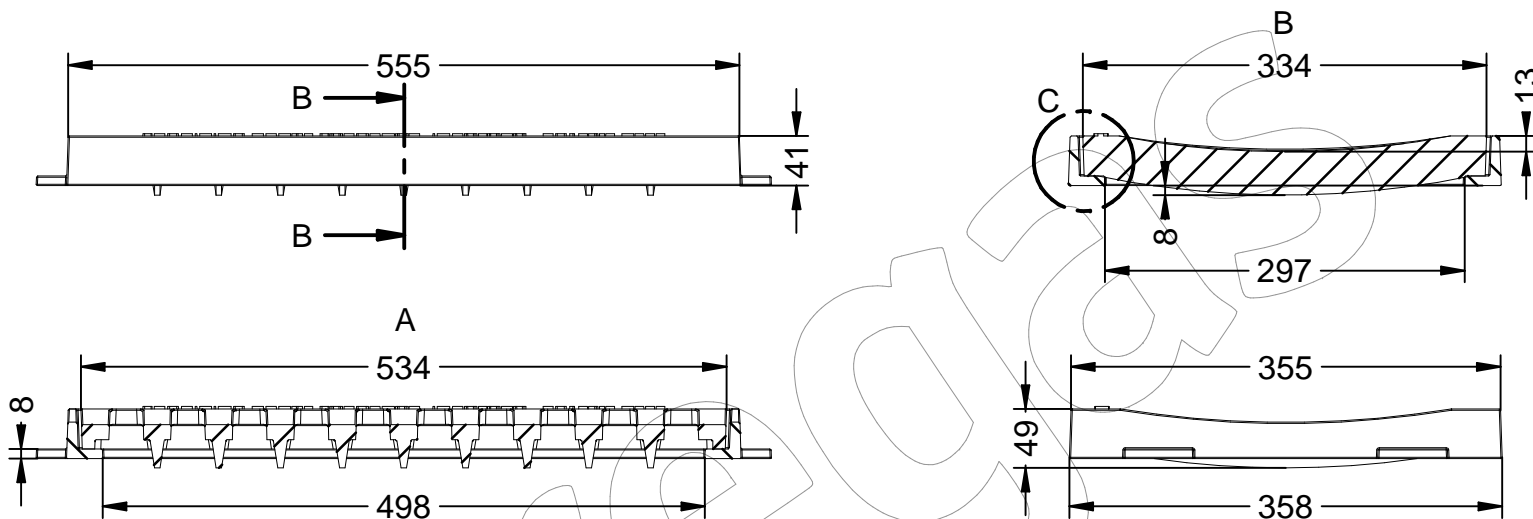


B-22BD

Reja y marco Imbornal concavos, en fundición dúctil.

Revision: 01 - 23/09/2020



B-22BD

Reja y marco Imbornal concavos, en fundición dúctil.

Revision: 01 - 23/09/2020



-ES- 

Descripción: Reja y marco Imbornal, concavos en fundición dúctil.

Material: Fundición Dúctil EN-GJS-500-7.

Acabado: Pintado negro asfáltico.

Norma: EN 124-2.

Clase: C 250.

Superficie de absorción: 756,46 cm².

Embalaje: Paletizado y plastificado.

-EN- 

Description: Imbornal grate and frame, concave in ductile cast iron.

Material: Ductile Iron EN-GJS-500-7.

Paint finish: Asphalt black painted.

Standard: EN 124-2.

Class: C 250.

Absorption surface: 756.46 cm².

Packaging: Palletized and laminated.

-PT- 

Descrição: Grelha e moldura imbornal, côncava em ferro fundido dúctil.

Material: Ferro dúctil EN-GJS-500-7.

Acabamento: Asfalto pintado de preto.

Padrão: EN 124-2.

Classe: C 250.

Superfície de absorção: 756,46 cm².

Embalagem: Paletizada e laminada.

-CA- 

Descripció: Reixa i marc Embornal, còncaus en fosa dúctil.

Material: Fosa Dúctil EN-GJS-500-7.

Acabat: Pintat negre asfáltic.

Norma: EN 124-2.

Classe: C 250.

Superfície d'absorció: 756,46 cm².

Embalatge: Paletitzat i plastificat.

-FR- 

Description: Grille et cadre Imbornal, concaves en fonte ductile.

Matériau: Fonte ductile EN-GJS-500-7.

Finition: Peinture noire asphalte.

Norme: EN 124-2.

Classe: C 250.

Surface d'absorption: 756,46 cm².

Emballage: Palettisé et laminé.