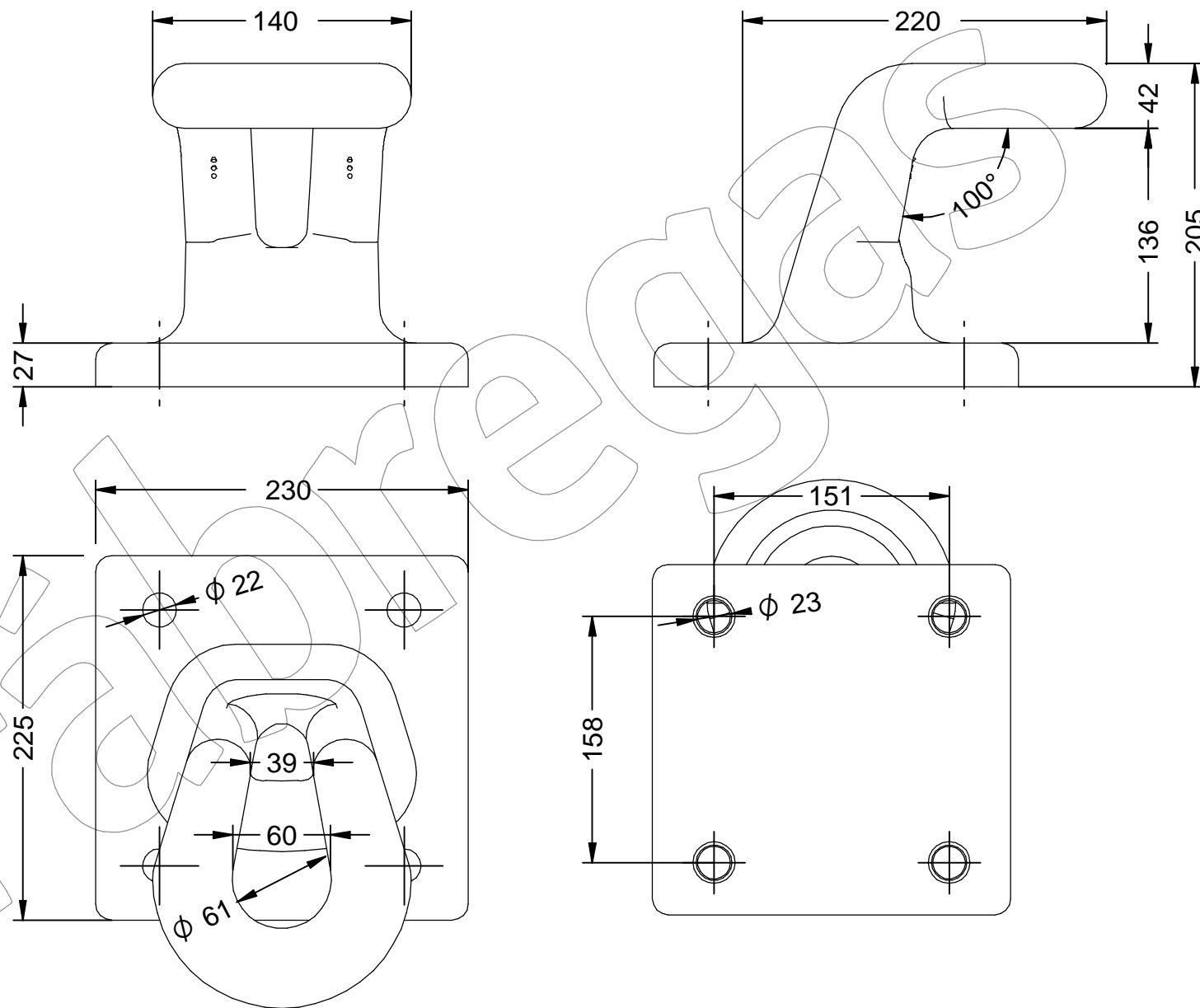
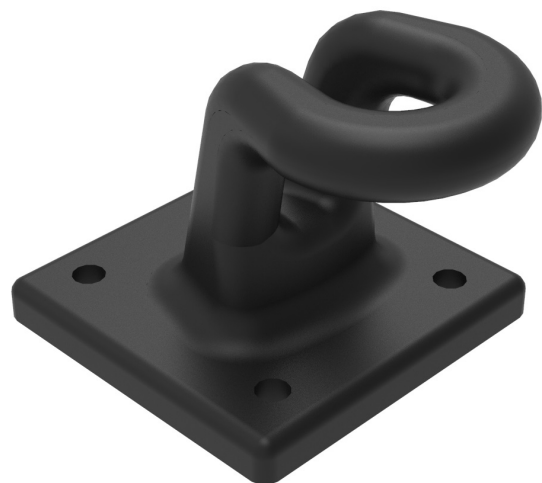


A-711

Noray tipo Marina Badalona de 20 Kgrs - 10 Tn.



A-711

Noray tipo Marina Badalona de 20 Kgrs - 10 Tn.



-ES- 

Descripción: Noray tipo Marina Badalona de 20 Kg.

Material: Hierro, Fundición gris tipo 20.

Tiro: 10 Tn.

Acabado: Pintado epoxi al horno.

Anclaje mediante: 4 tornillos de M20 de 300 mm de longitud con arandela y tuerca.

-EN- 

Description: Marina Badalona type bollard of 20 Kg.

Material: Iron, Type 20 gray cast iron.

Shot: 10 Tn.

Paint finish: Baked epoxy paint.

Anchoring using: 4 M20 screws of 300 mm length with washer and nut.

-PT- 

Descrição: Dissuasor tipo Marina Badalona de 20 Kg.

Material: Ferro, ferro fundido cinzento tipo 20.

Tiro: 10 toneladas.

Acabamento: Tinta epóxi cozida.

Ancoragem com: 4 parafusos M20 de 300 mm de comprimento com arruela e porca.

-CA- 

Descripció: Noray tipus Marina Badalona de 20 Kg.

Material: Ferro, Foneria grisa tipus 20.

Tir: 10 Tn.

Acabat: Pintat epoxi al forn.

Anclatge mitjançant: 4 cargols de M20 de 300 mm de longitud amb volandera i femella.

-FR- 

Description: Borne type Marina Badalona de 20 Kg.

Matériau: Fer, fonte grise de type 20.

Tir 10 tonnes.

Finition: Peinture époxy cuite au four.

Ancrage par: 4 vis M20 de 300 mm de longueur avec rondelle et écrou.