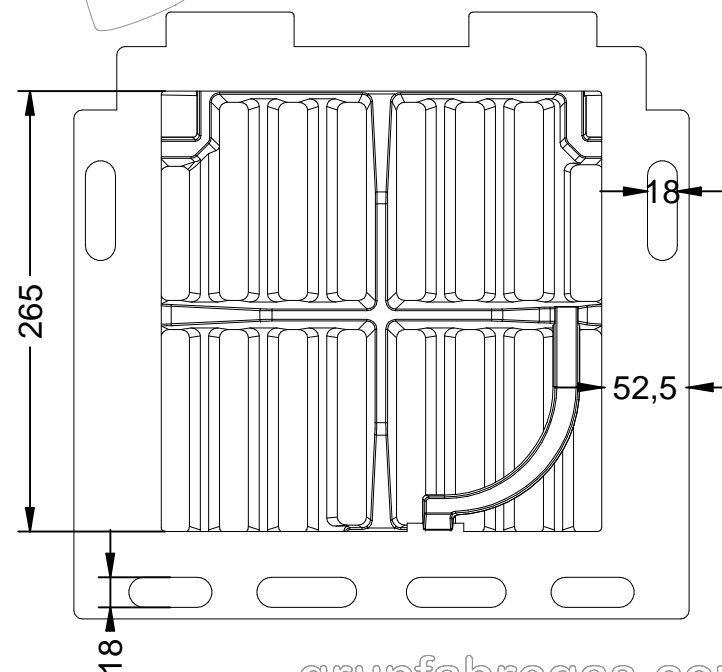
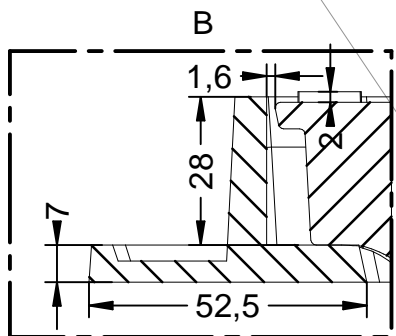
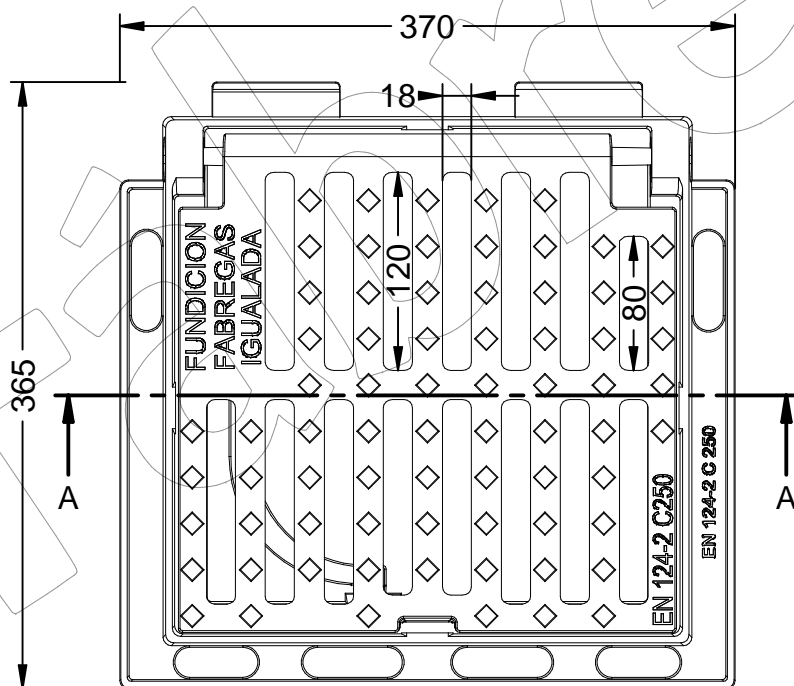
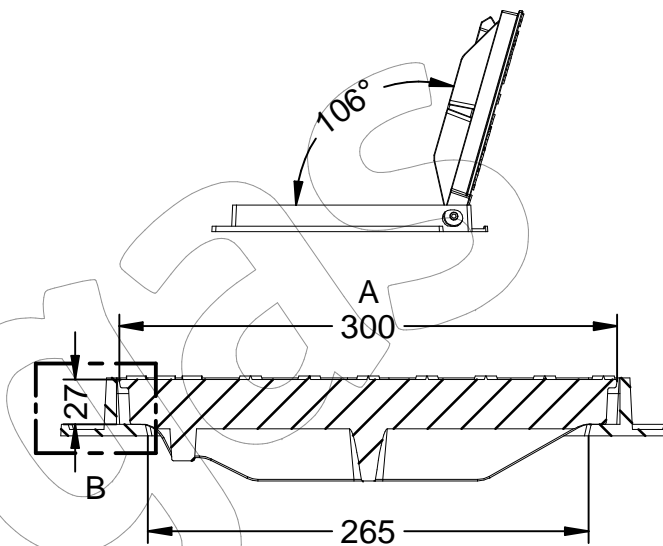
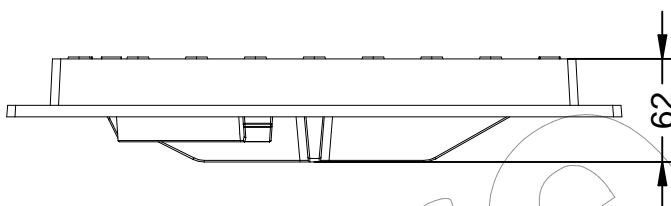
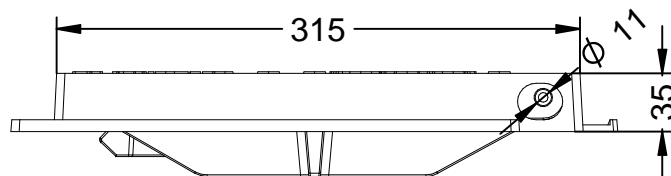


D-12

Reja y marco en fundición dúctil con cierre elástico y tapa abatible, en norma EN 124-2 y clase C 250, Dimensiones: 370 x 365 x 35 mm.



D-12

Reja y marco en fundición dúctil con cierre elástico y tapa abatible, en norma EN 124-2 y clase C 250, Dimensiones: 370 x 365 x 35 mm.



-ES- 

Descripción: Reja y marco en fundición dúctil con cierre elástico, con tapa abatible.

Material: Fundición Dúctil EN-GJS-500-7.

Acabado: Pintado negro asfáltico.

Norma: EN 124-2.

Clase: C 250.

Embalaje: Paletizado y plastificado.

Superficie de absorción: 329,50 cm².

-EN- 

Description: Ductile iron grate and frame with elastic closure, with hinged lid.

Material: Ductile iron EN-GJS-500-7.

Paint finish: Painted black asphalt.

Standard: EN 124-2.

Class: C 250.

Packaging: Palletized and plasticized.

Absorption surface: 329.50 cm².

-PT- 

Descrição: Grelha e moldura em ferro fundido dúctil com fecho elástico, com tampa dobrável.

Material: Ferro Dúctil EN-GJS-500-7.

Acabamento: Asfalto pintado de preto.

Norma: EN 124-2.

Classe: C 250.

Embalagem: Paletizada e laminada.

Superfície de absorção: 329,50 cm².

-CA- 

Descripció: Reixa i marc en fosa dúctil amb tanca elàstic, amb tapa abatible.

Material: Foneria Dúctil EN-GJS-500-7.

Acabat: Pintat negre asfàltic.

Norma: EN 124-2.

Classe: C 250.

Embalatge: Paletitzat i plastificat.

Superfície d'absorció: 329,50 cm².

-FR- 

Description: Grille et cadre en fonte ductile avec fermeture élastique, avec couvercle rabattable.

Matériau: Fonte ductile EN-GJS-500-7.

Fini: Peint en noir asphalte.

Norme: EN 124-2.

Classe: C 250.

Emballage: Palettisé et laminé.

Surface d'absorption: 329,50 cm².