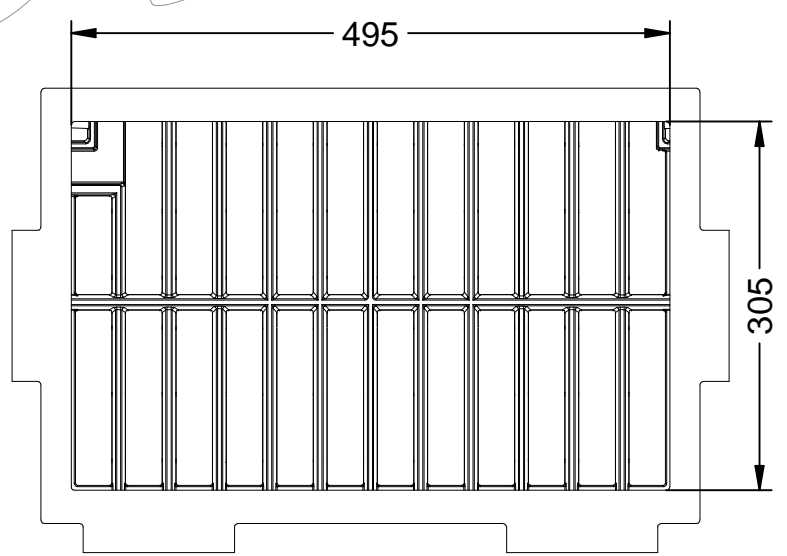
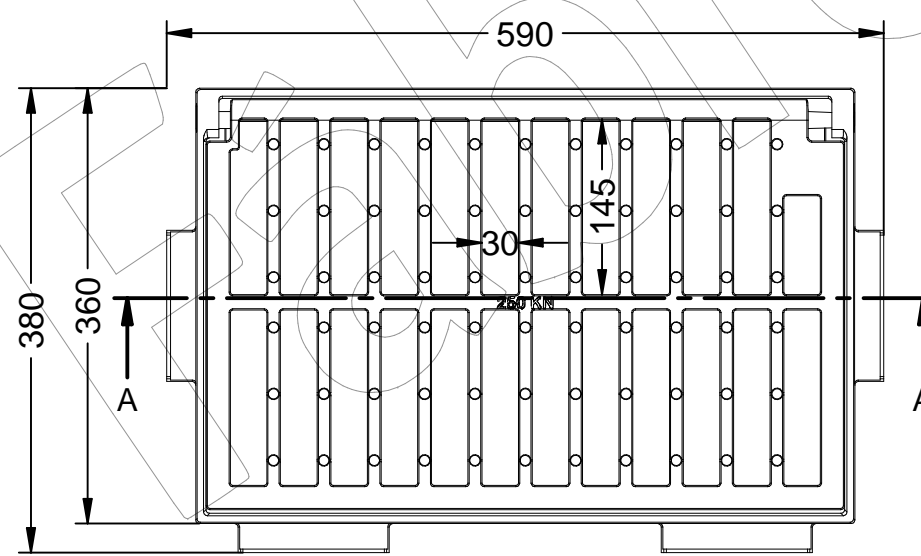
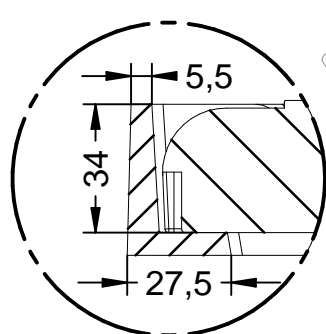
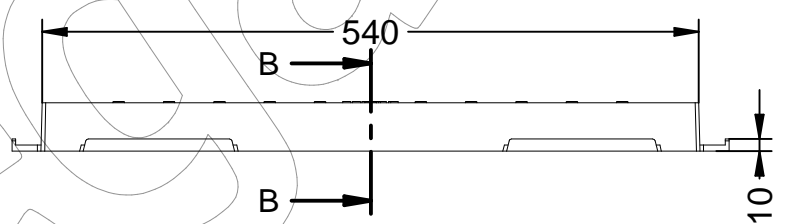
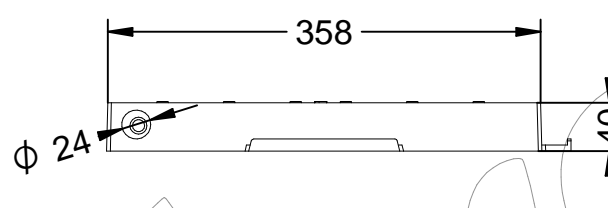
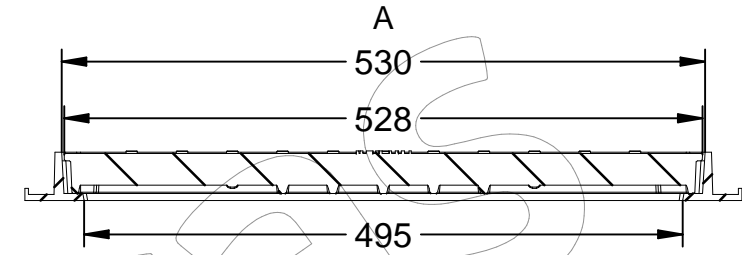
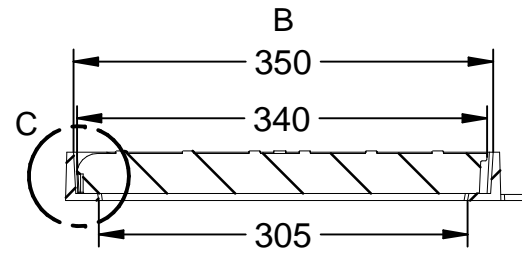


B-22BDA

Reja y marco imbornal, en fundición dúctil con tapa abatible - La B-22BDA no es concava -
Dimensiones exteriores: 590 x 380 x 40 mm. - Interiores: 540 x 358 x 40 mm.



Documento no contractual - Document no contractual - Non-contractual document - Documento não contractual
Revisión 00 - 20/02/2011 - Crea: 23/02/2010 - Aprobado: 04/12/2010

B-22BDA

Reja y marco imbornal, en fundición dúctil con tapa abatible - La B-22BDA no es concava -
Dimensiones exteriores: 590 x 380 x 40 mm. - Interiores: 540 x 358 x 40 mm.



-ES- 

Descripción: Reja y marco imbornal, en fundición dúctil con tapa abatible.

Material: Fundición Dúctil EN-GJS-500-7.

Acabado: Pintado negro asfáltico.
Clase: 250 KN.

Superficie de absorción: 1028,06 cm².

Embalaje: Paletizado y plastificado.

-EN- 

Description: Ductile iron grate and drain frame with hinged cover.

Material: Ductile iron EN-GJS-500-7.

Paint finish: Asphalt black paint.
Class: 250 KN.

Absorption surface: 1028.06 cm².

Packaging: Palletized and plasticized.

-PT- 

Descrição: Estrutura de grelha e embornal, em ferro fundido dúctil com tampa dobrável.

Material: Ferro Dúctil EN-GJS-500-7.

Acabamento: Asfalto pintado de preto.
Clase: 250 KN.

Superfície de absorção: 1028,06 cm².

Embalagem: Paletizada e laminada.

-CA- 

Descripció: Reixa i marc embornal, en fosa dúctil amb tapa abatible.

Material: Foneria Dúctil EN-GJS-500-7.

Acabat: Pintat negre asfáltic.
Clase: 250 KN.

Superfície d'absorció: 1028,06 cm².

Embalatge: Paletitzat i plastificat.

-FR- 

Description: Cadre de grille et dalot, en fonte ductile avec couvercle rabattable.

Matériau: Fonte ductile EN-GJS-500-7.

Fini: Peint en noir asphalte.
Clase: 250 KN.

Surface d'absorption: 1028,06 cm².

Emballage: Palettisé et laminé.